

Inhaltverzeichnis

1	Branching diagrams CUSDEC	2
1.1	Seite 1	3
1.1.1	Seite 1: CH801A, 807A	3
1.1.2	Seite 1: CH802A,	4
1.1.3	Seite 1: CH803A,	5
1.1.4	Seite 1: CH804A,	6
1.1.5	Seite 1: CH804C	7
1.1.6	Seite 1: CH805A,	8
1.1.7	Seite 1: CH805C	9
1.1.8	Seite 1: CH806A	10
1.1.9	Seite 1: CH808C	11
1.2	Seite 2	12
1.2.1	Seite 2: CH801A, 802A, 803A, 804A, 804C, 805A, 805C, 807A, 808C	12
1.2.2	Seite 2: CH806A	13
1.3	Seite 3+4: für alle Meldungen unter Ziffer 1	14
1.4	Seite 5	15
1.4.1	Seite5: CH801A	15
1.4.2	Seite 5: CH802A	16
1.4.3	Seite 5: CH803A	17
1.4.4	Seite 5: CH804A, 807A, 808C	18
1.4.5	Seite 5: CH804C, 805C	19
1.4.6	Seite 5: CH805A	20
1.4.7	Seite 5: CH806A	21
1.5	Seite 6	22
1.5.1	Seite 6: CH801A, 802A	22
1.5.2	Seite 6: CH803A, 804A, 805A, 807A, 808C	23
1.5.3	Seite 6: CH804C, 805C, 806A	24
1.6	Seite 7	25
1.6.1	Seite 7: CH801A, 802A, 804A, 807A, 808C	25
1.6.2	Seite 7: CH803A, 804C, 805A, 805C, 806A	26
2	Branching diagrams CUSRES	27
2.1	Seite 1	28
2.1.1	Seite 1: CH801B, 802B, 803B, 804B, 805B, 806B, 807B	28
2.1.2	Seite 1: CH801C, 802C, 806C	29
2.1.3	Seite 1: CH803C	30
2.1.4	Seite 1: CH807C	31
2.2	Seite 2: für alle Meldungen gemäss Ziffer 8	32
2.3	Seite 3: für alle Meldungen gemäss Ziffer 8	33

1 Branching diagrams CUSDEC

CUSDEC
UN D.96B; 1

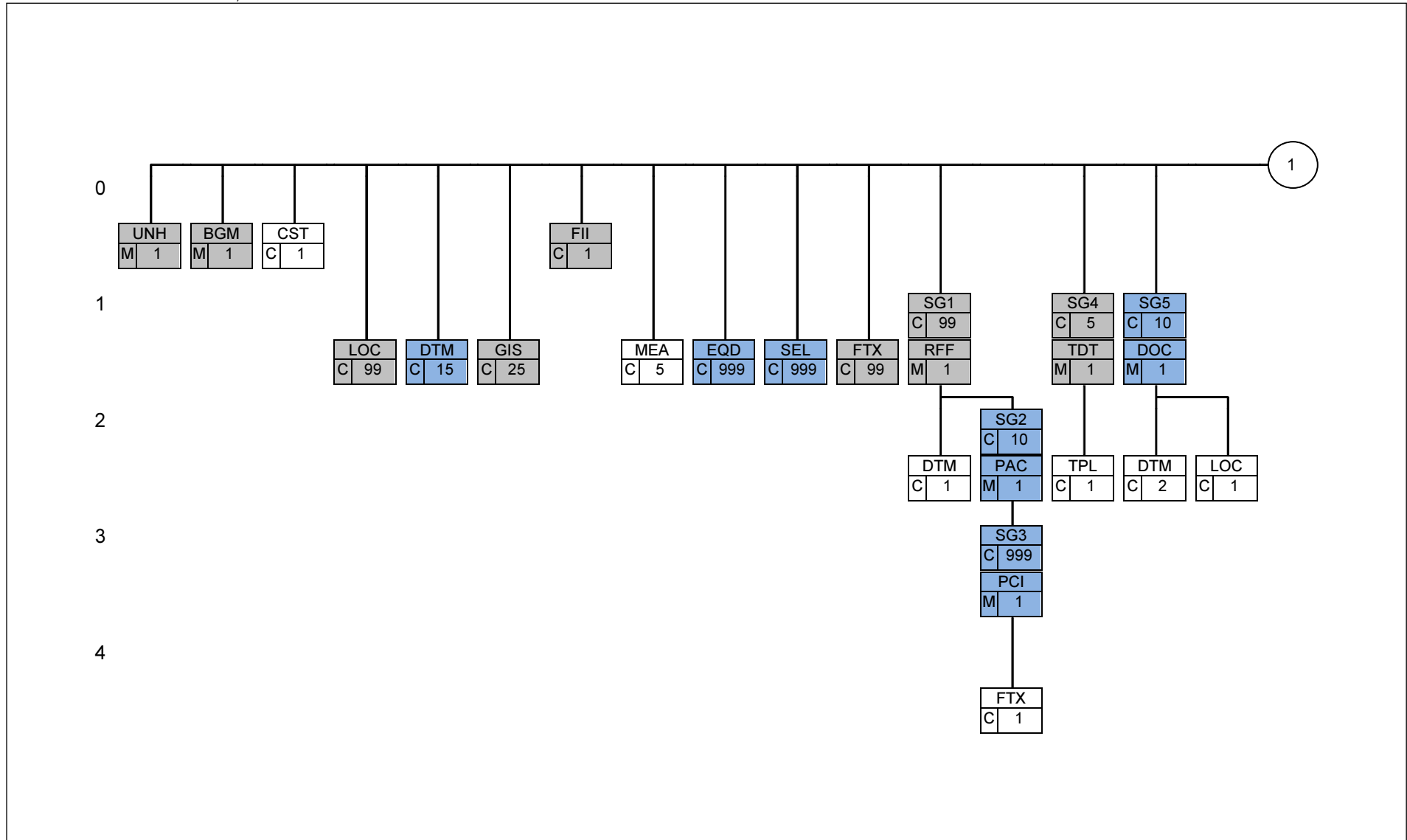
gültig für folgende Meldungen:

CH801A	Ausfuhrabmeldung
CH802A	Ausfuhrdeklaration
CH803A	Transitabmeldung
CH804A	Anforderung AAR durch ZE
CH805A	Ankunftsanmeldung
CH806A	Abladebemerkungen
CH807A	Annulationsantrag

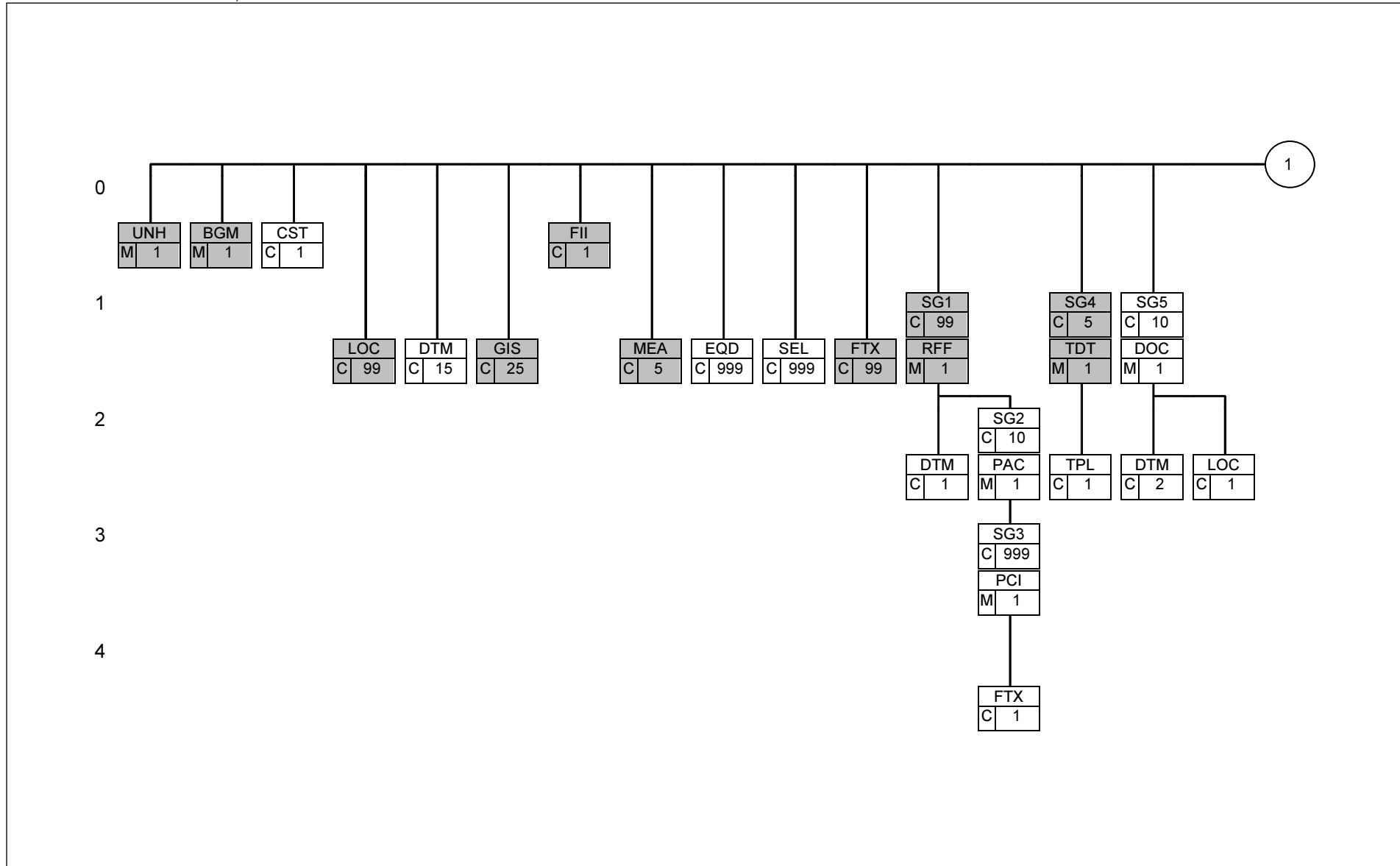
CH804C	Zustellung AAR an ZE
CH805C	Abladebewilligung
CH808C	Statusmeldung

1.1 Seite 1

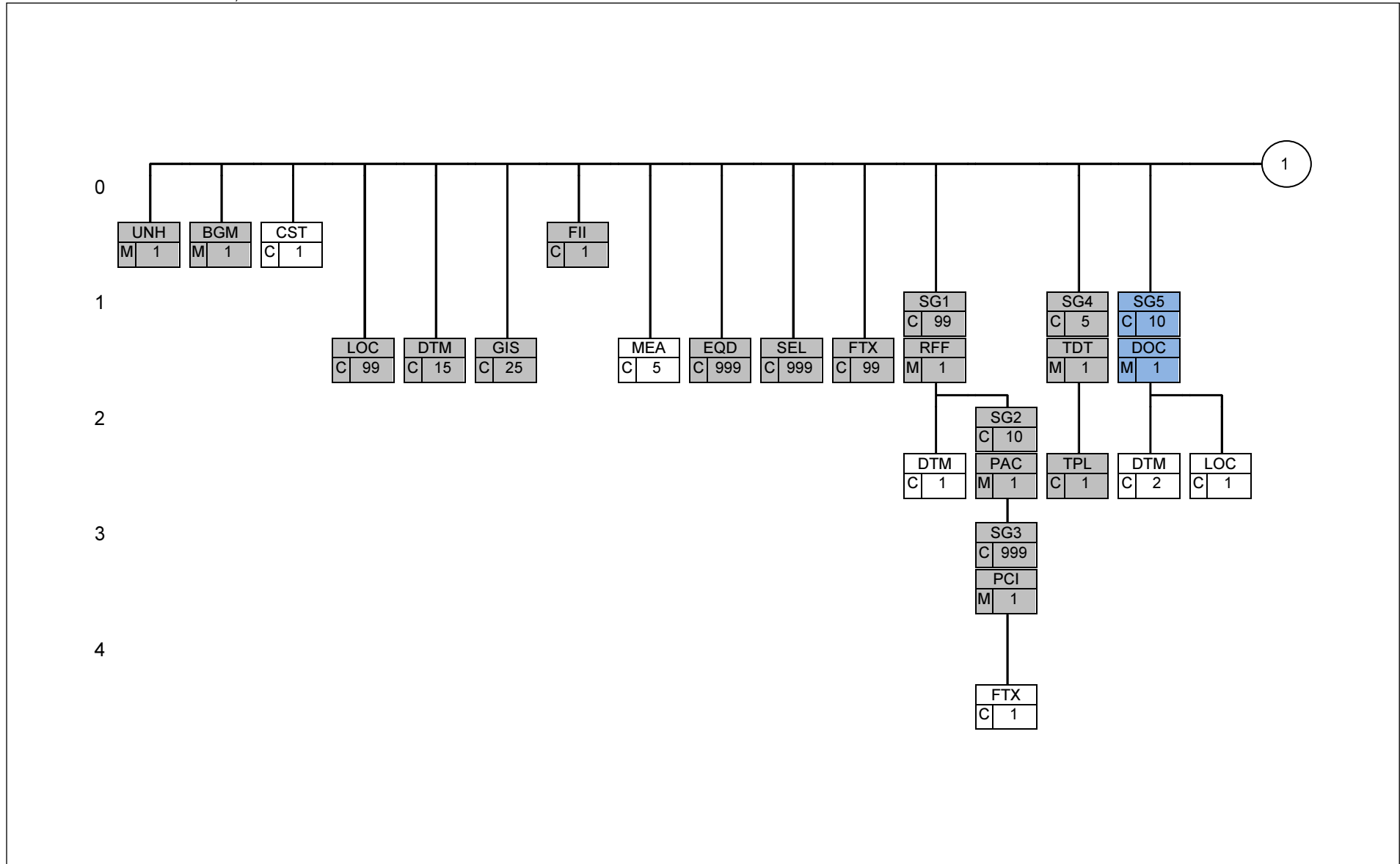
1.1.1 Seite 1: CH801A, 807A



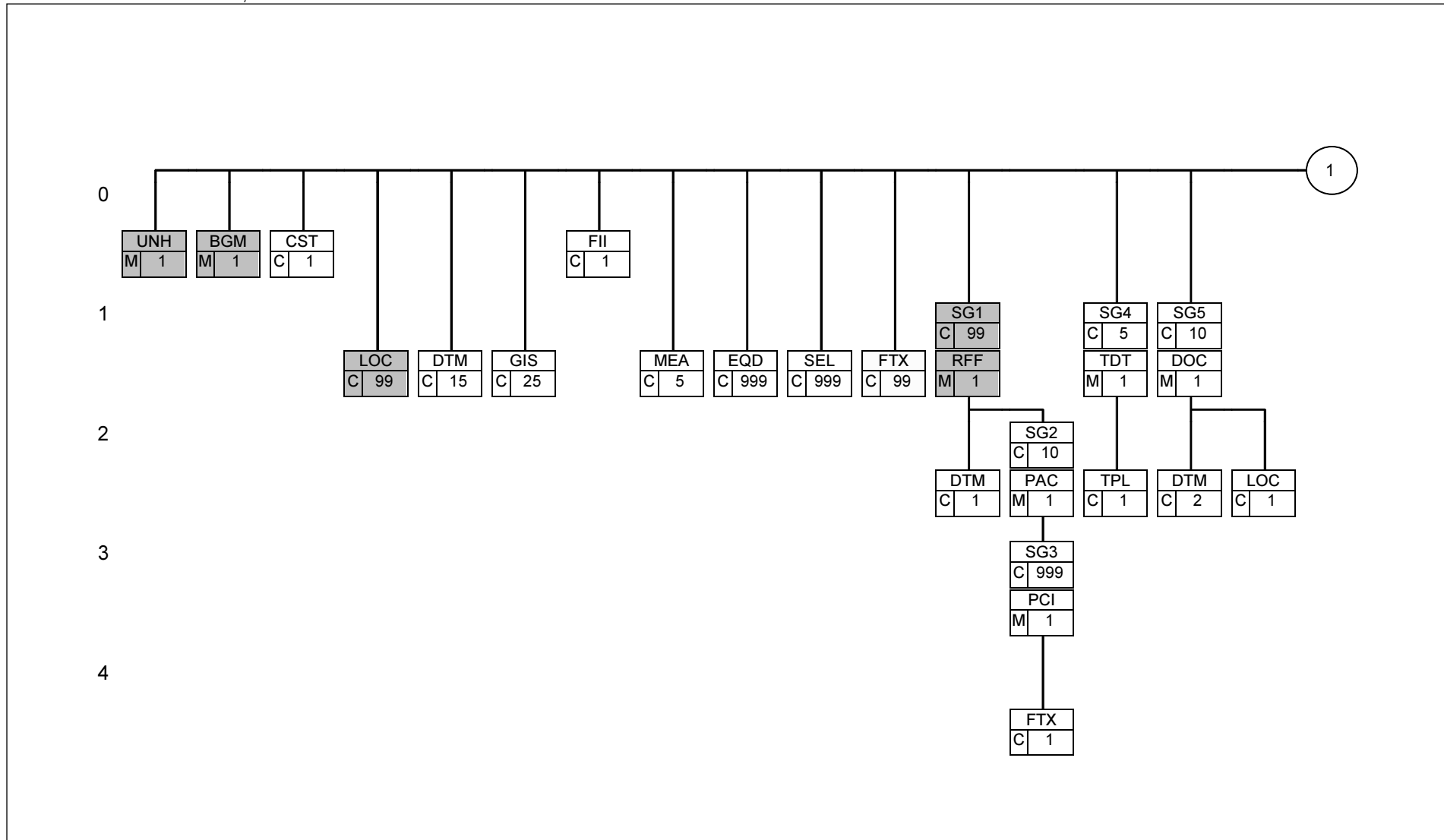
1.1.2 Seite 1: CH802A,



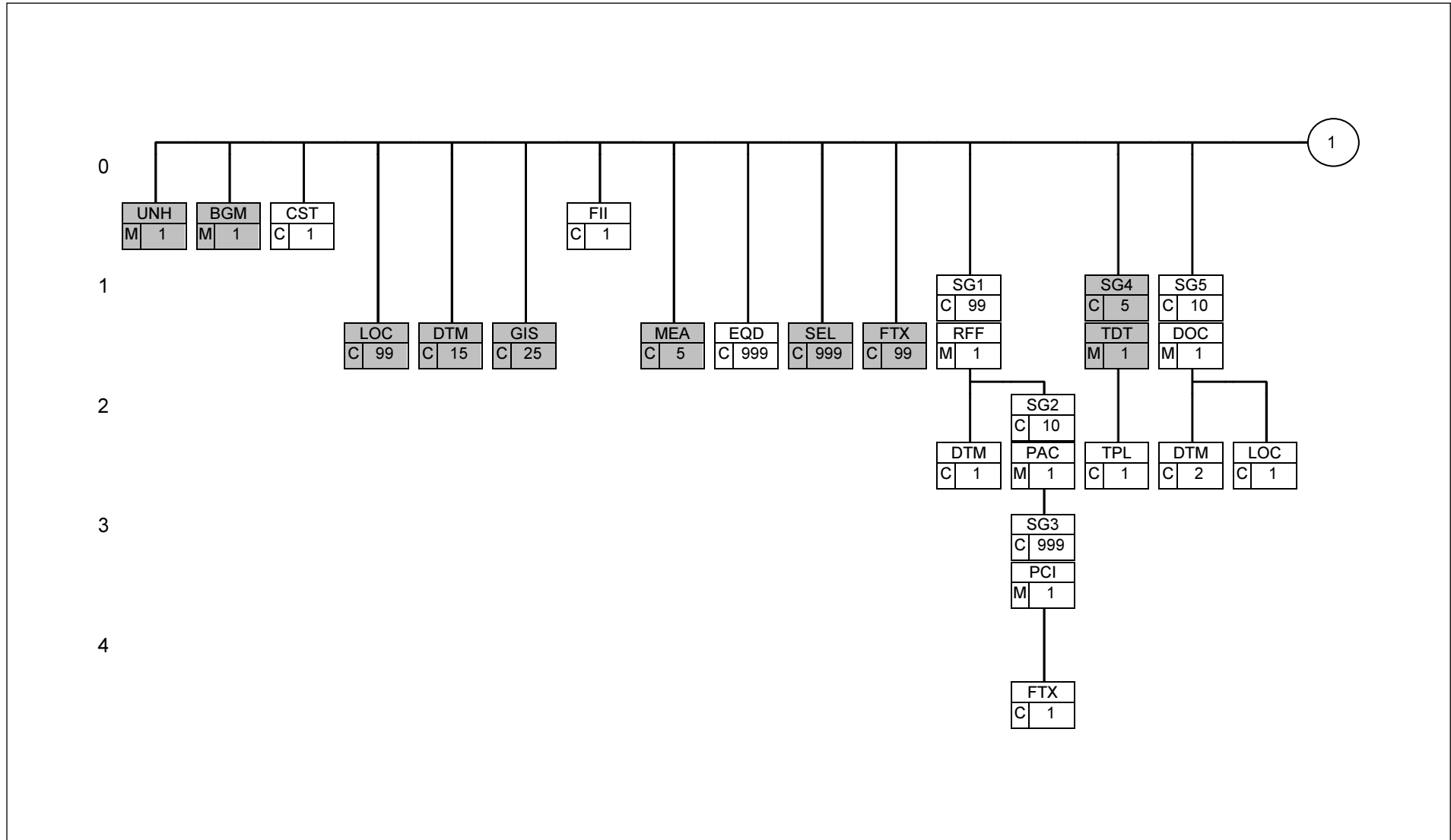
1.1.3 Seite 1: CH803A,



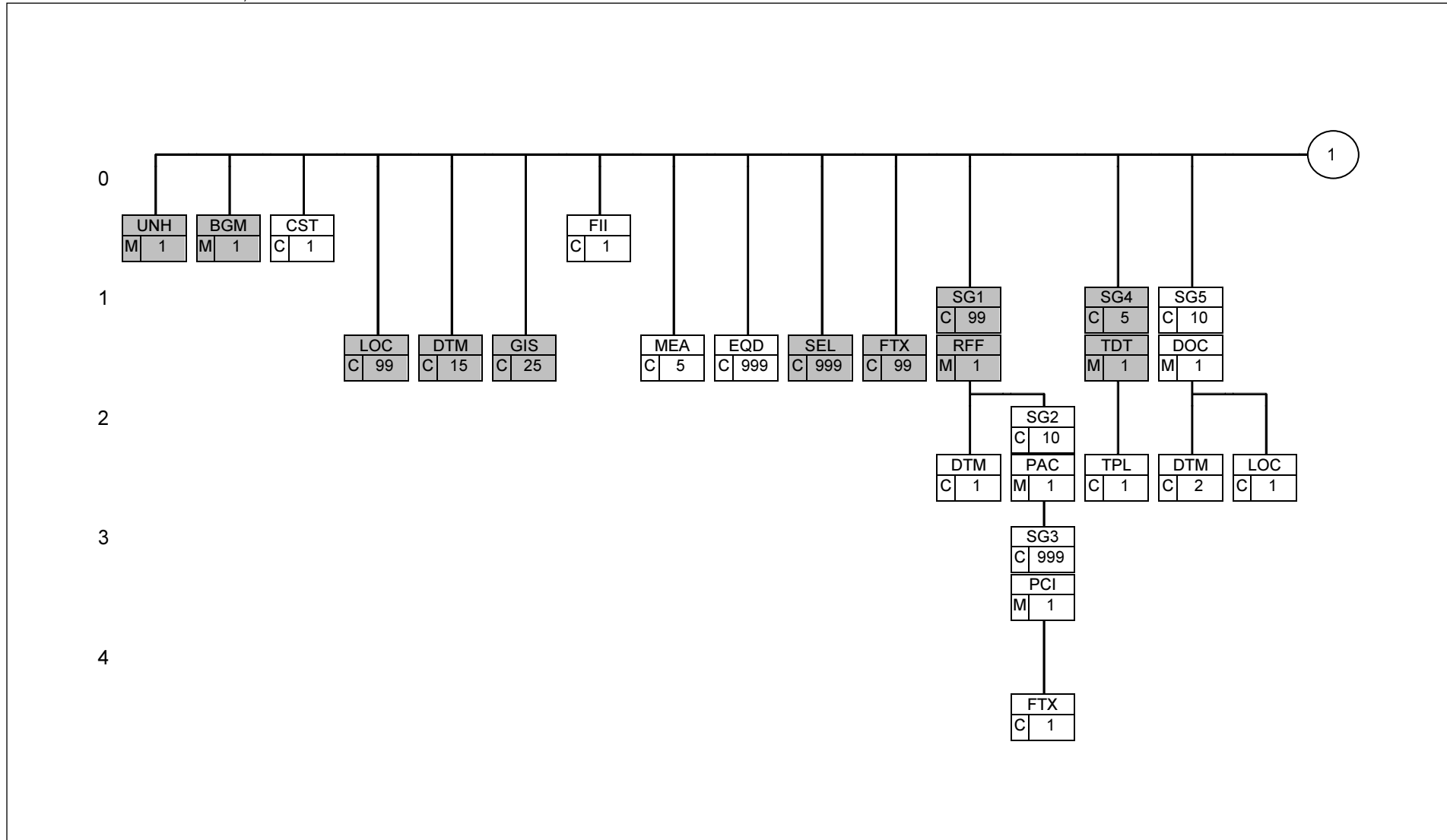
1.1.4 Seite 1: CH804A,



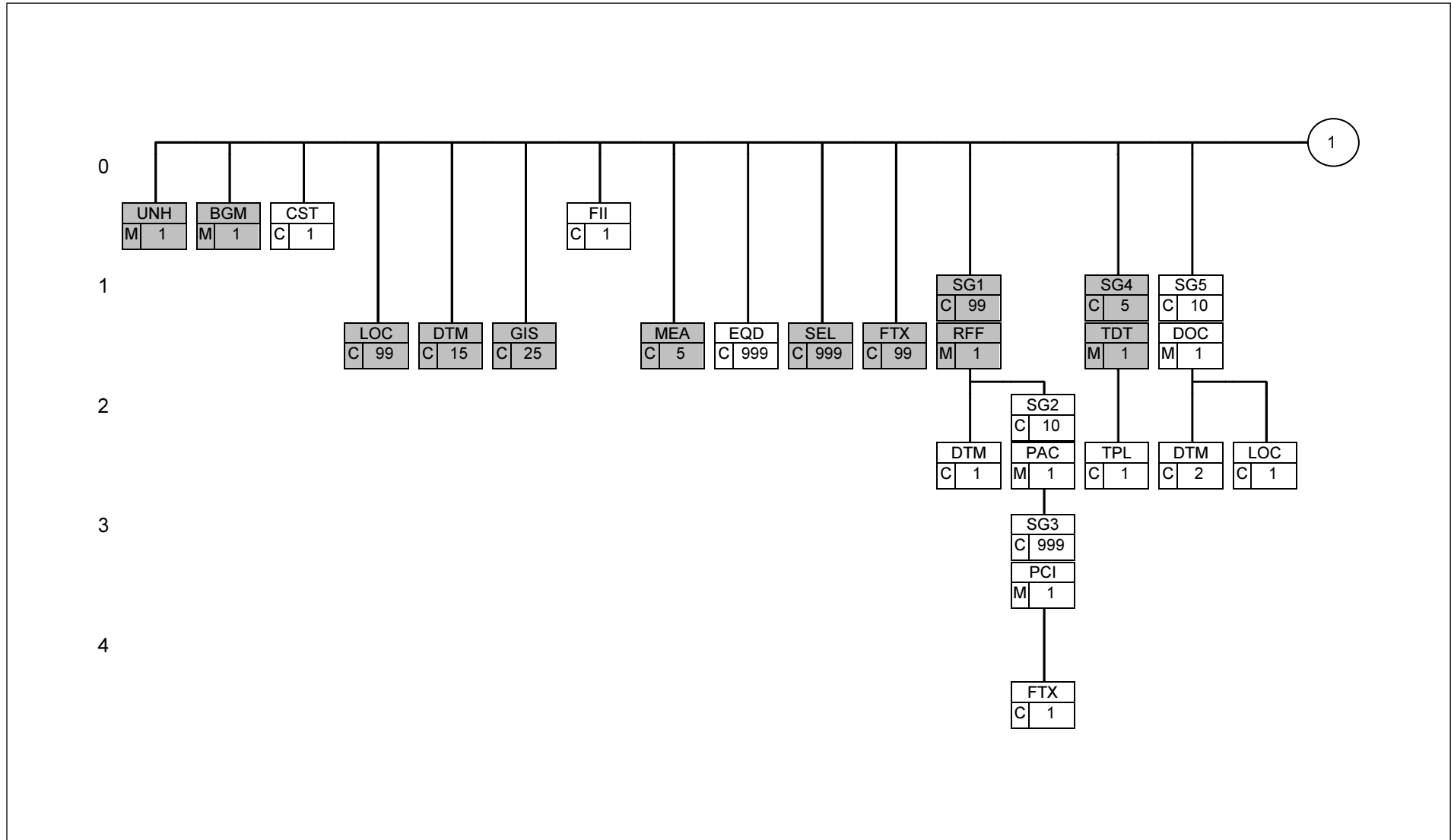
1.1.5 Seite 1: CH804C



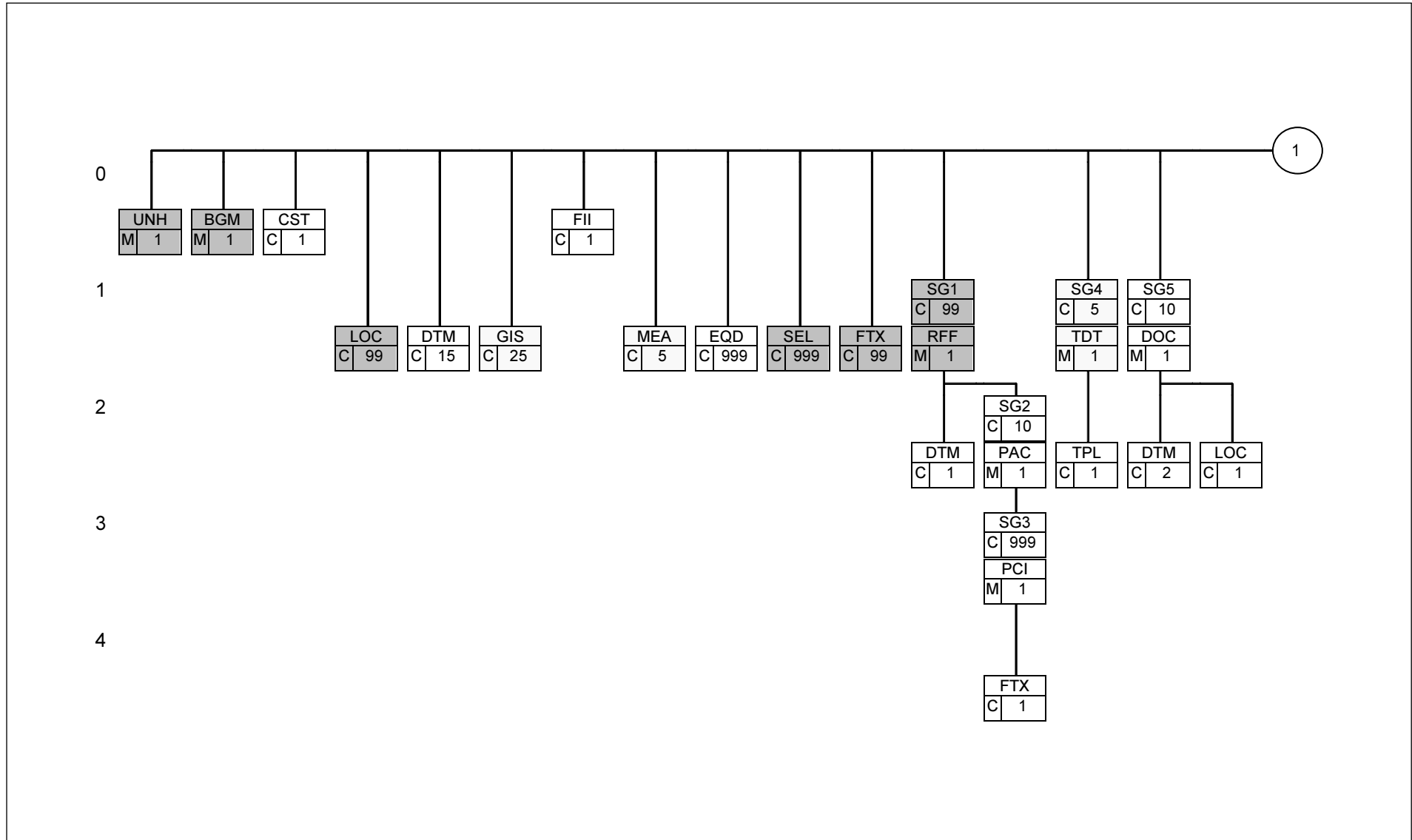
1.1.6 Seite 1: CH805A,



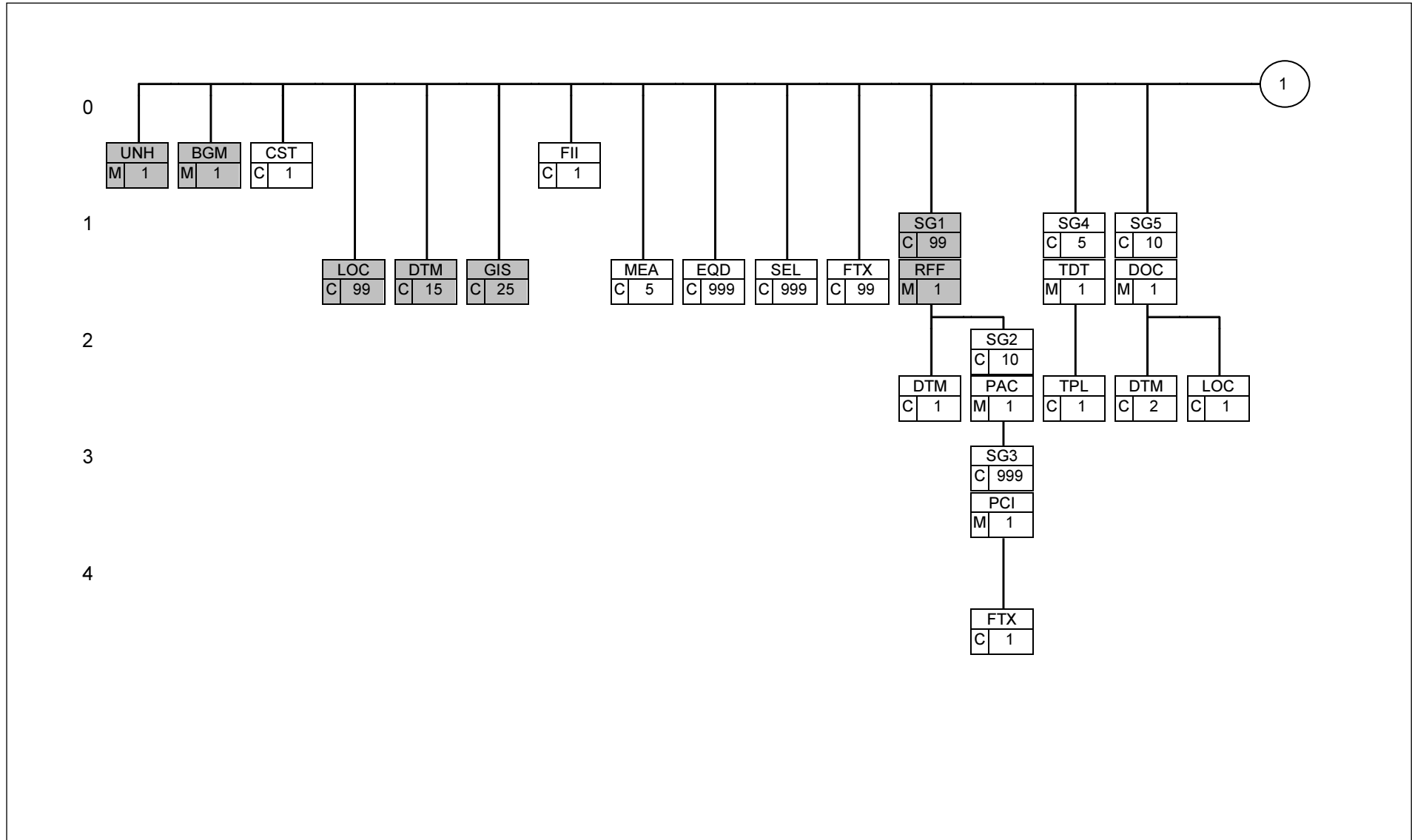
1.1.7 Seite 1: CH805C



1.1.8 Seite 1: CH806A

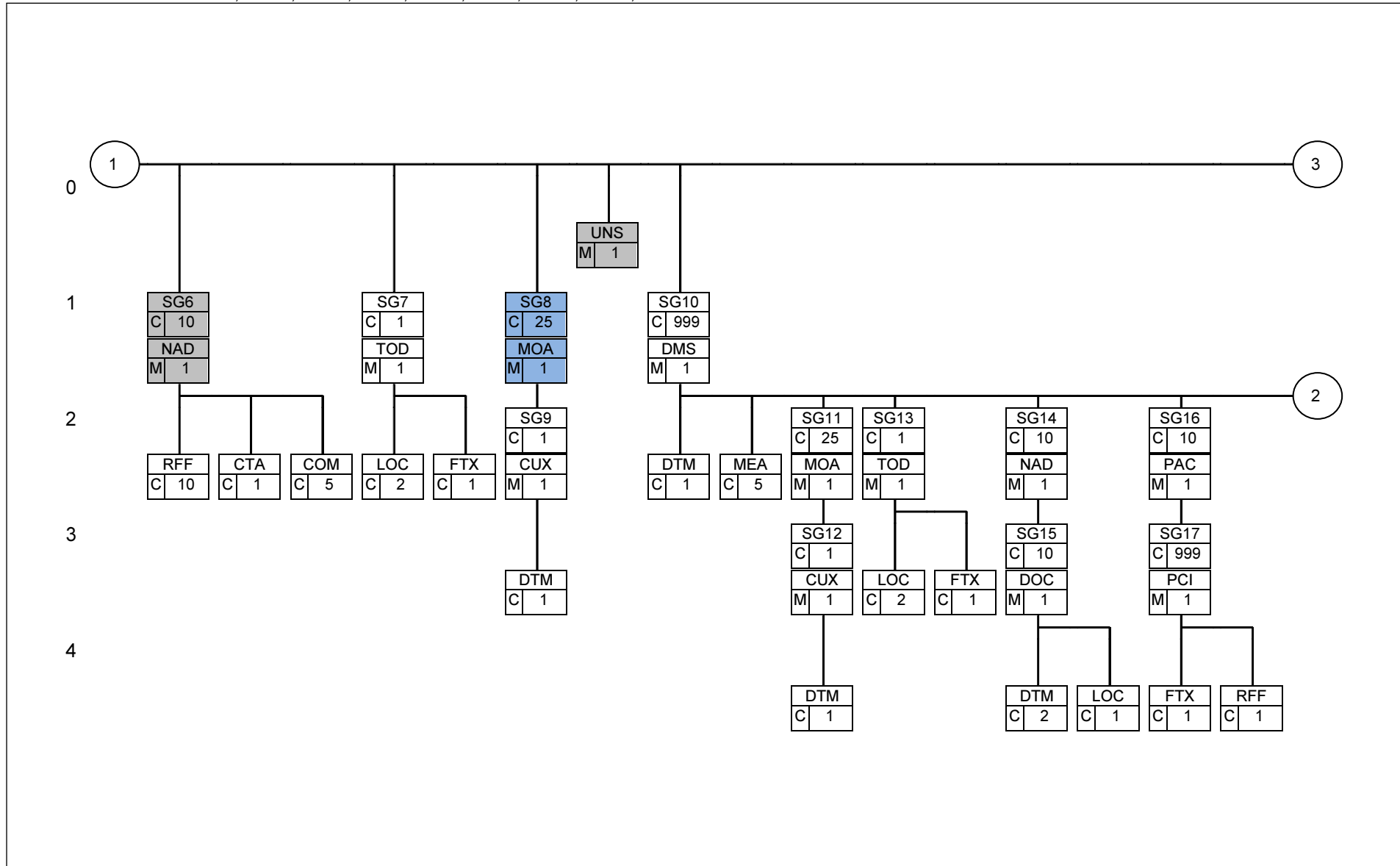


1.1.9 Seite 1: CH808C

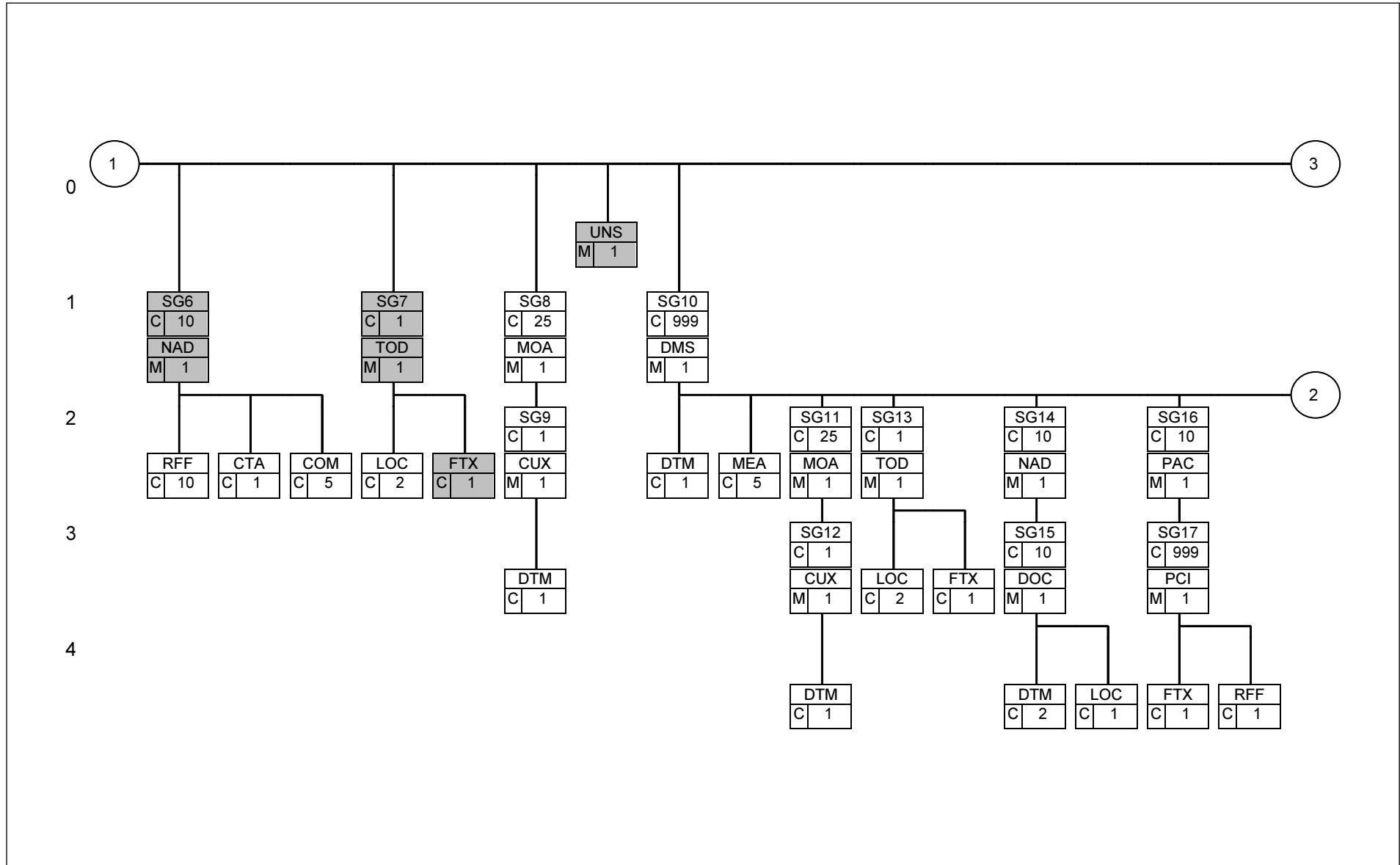


1.2 Seite 2

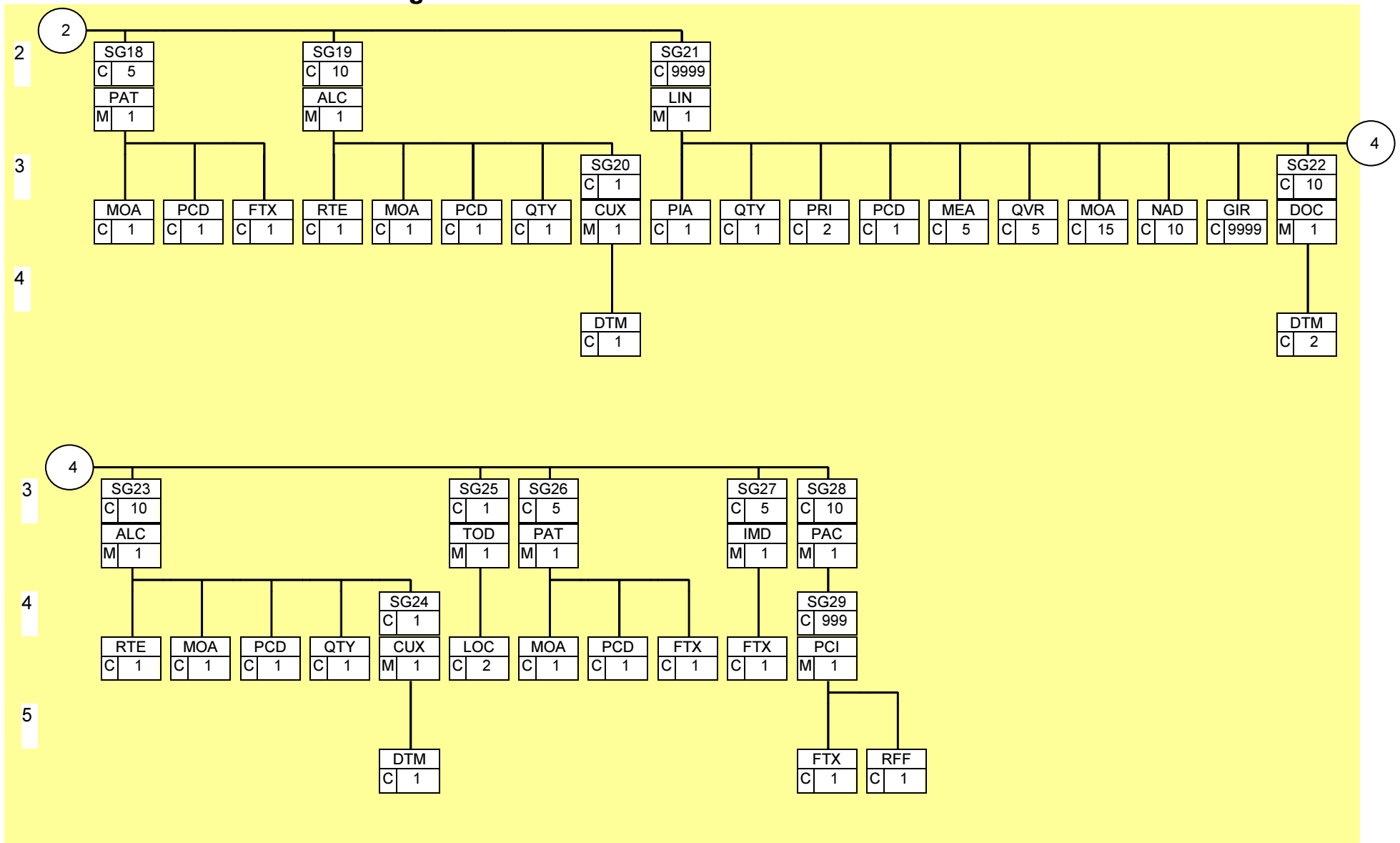
1.2.1 Seite 2: CH801A, 802A, 803A, 804A, 804C, 805A, 805C, 807A, 808C



1.2.2 Seite 2: CH806A

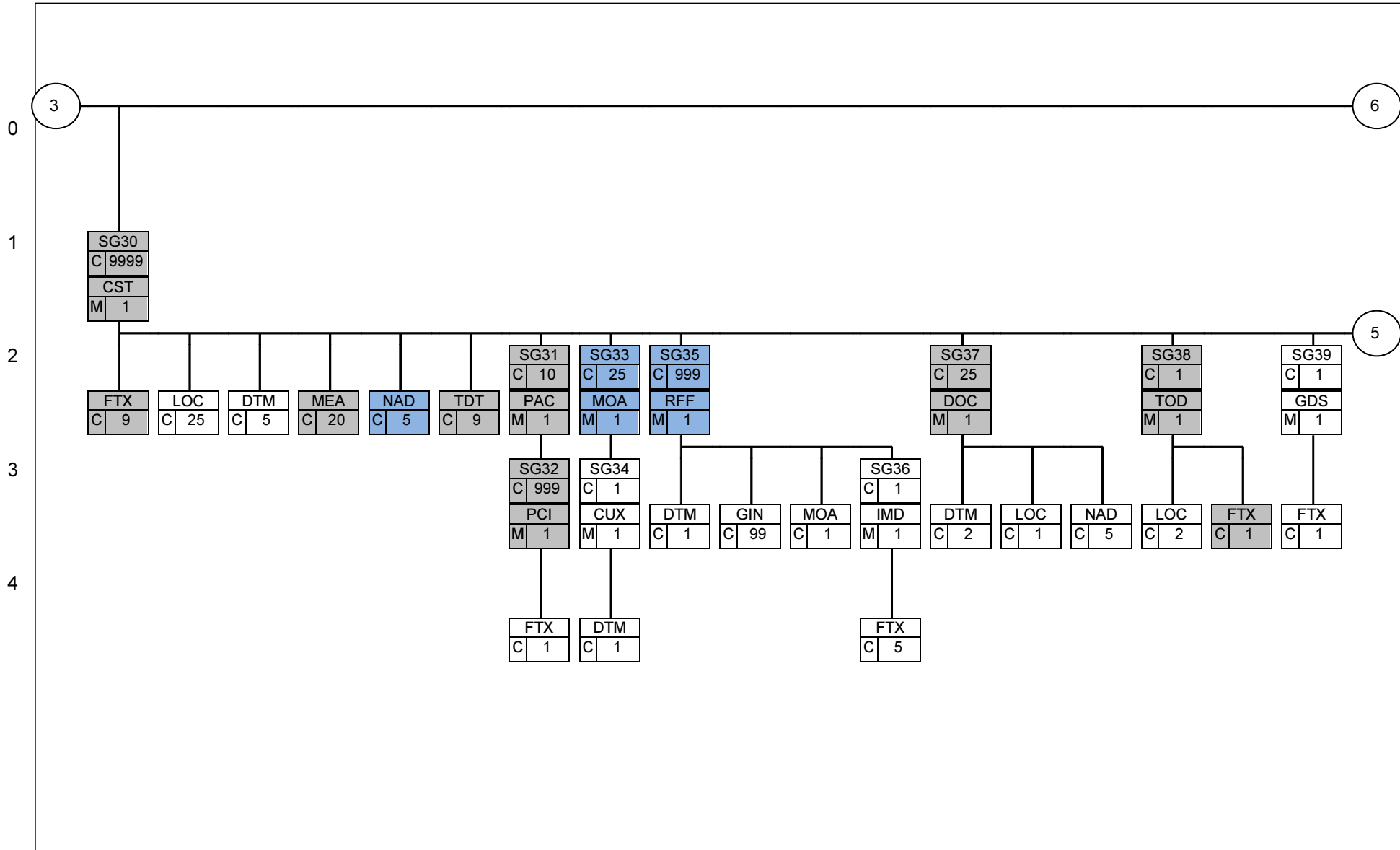


1.3 Seite 3+4: für alle Meldungen unter Ziffer 1

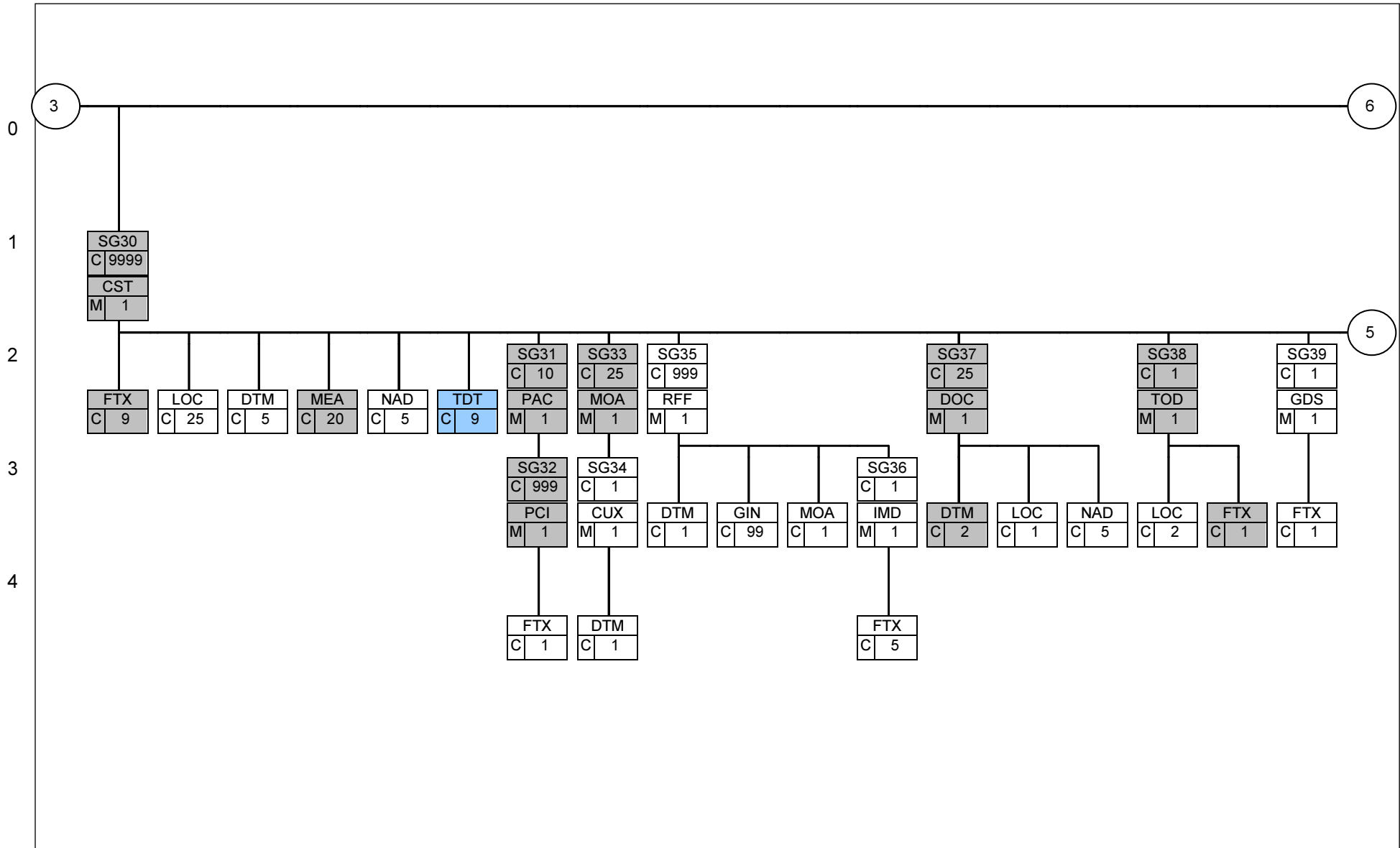


1.4 Seite 5

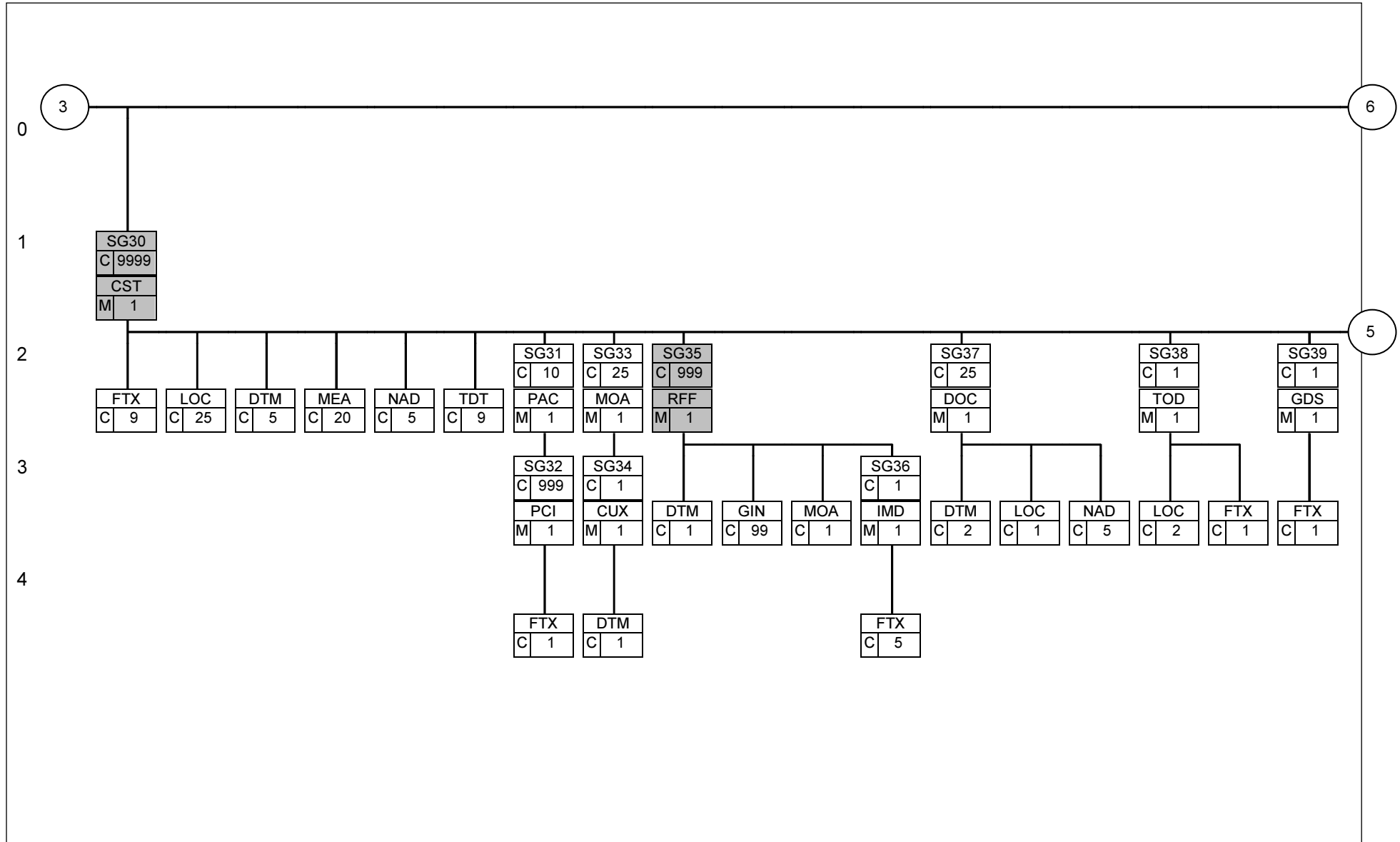
1.4.1 Seite5: CH801A



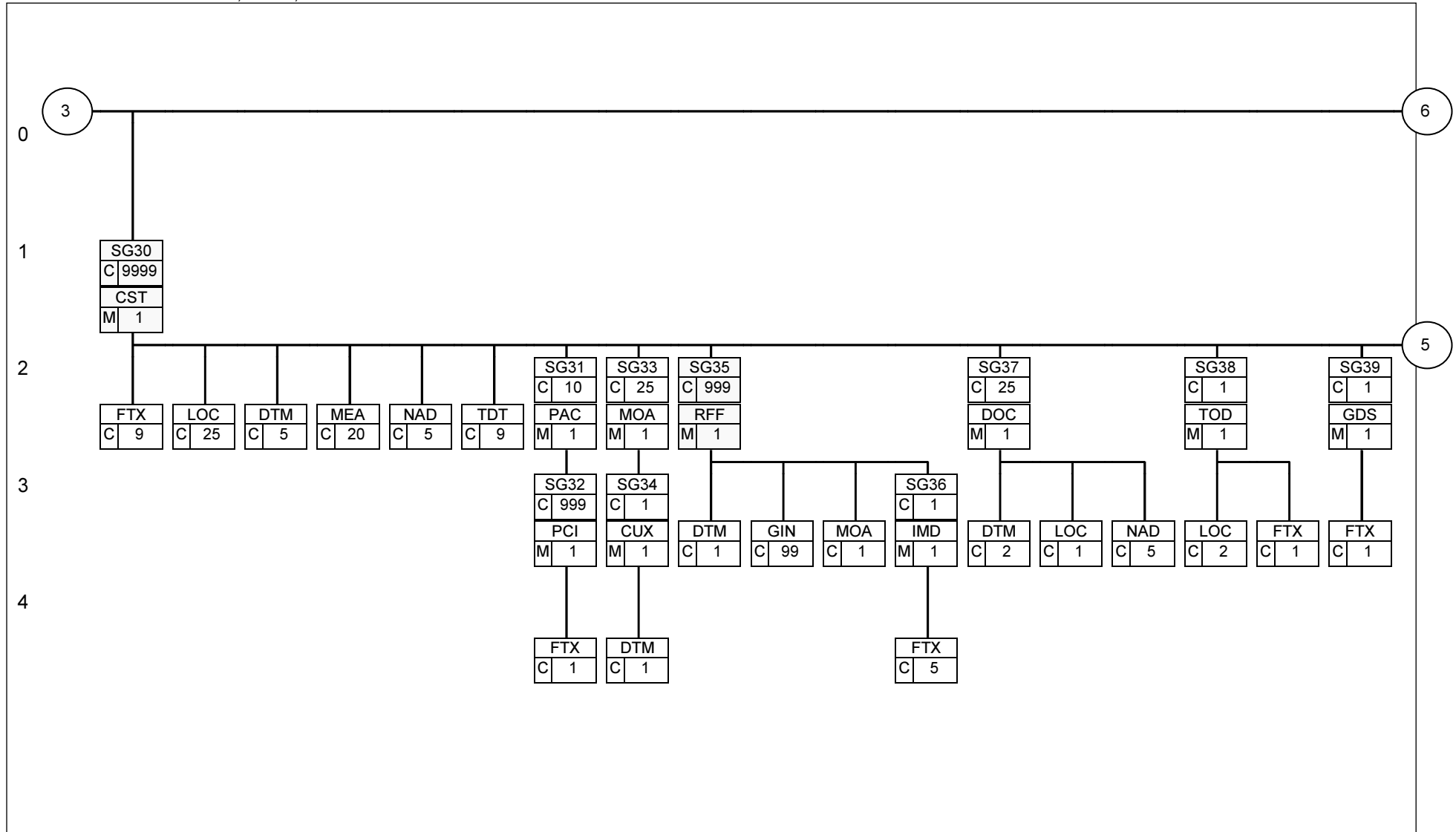
1.4.2 Seite 5: CH802A



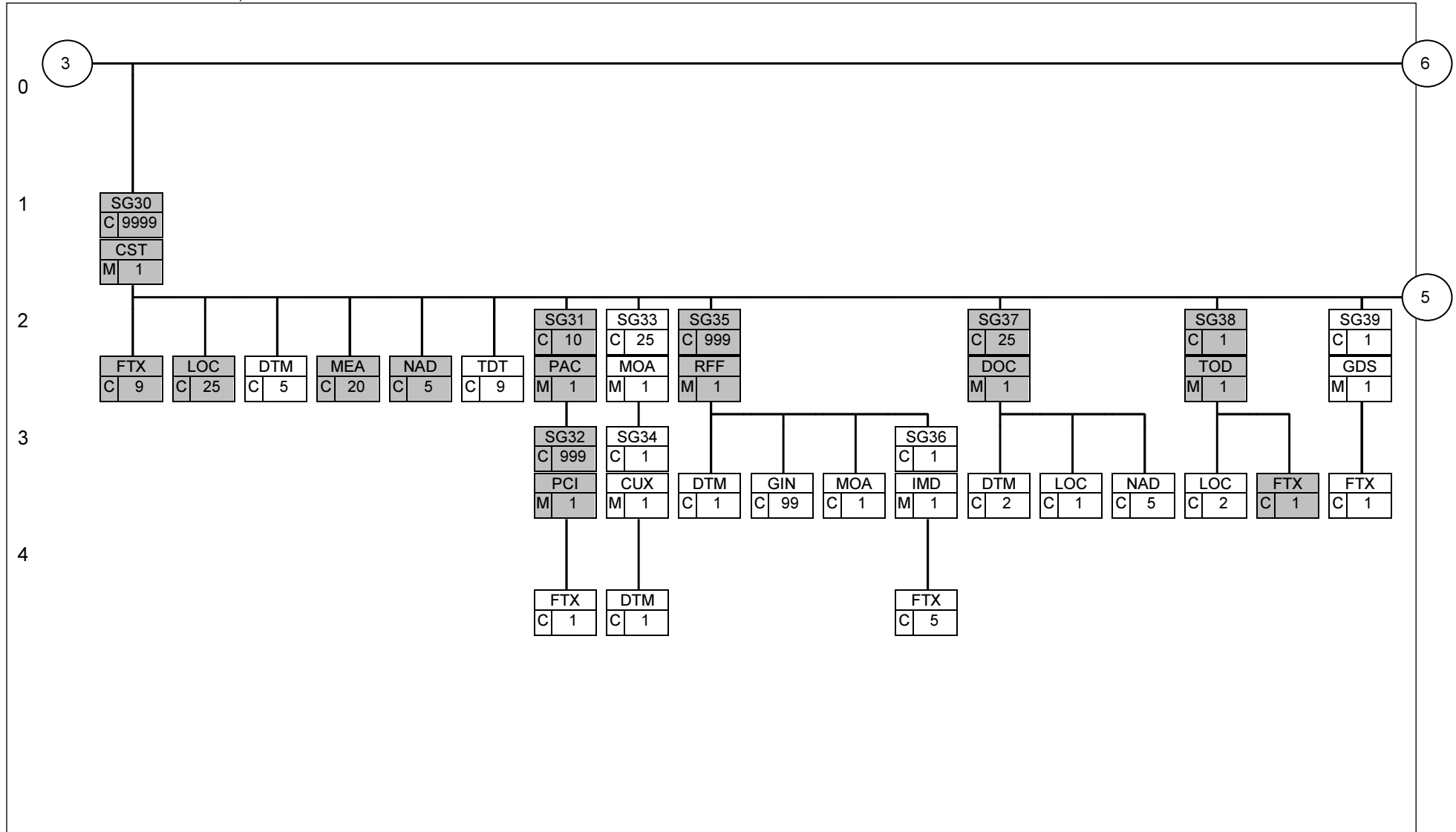
1.4.3 Seite 5: CH803A



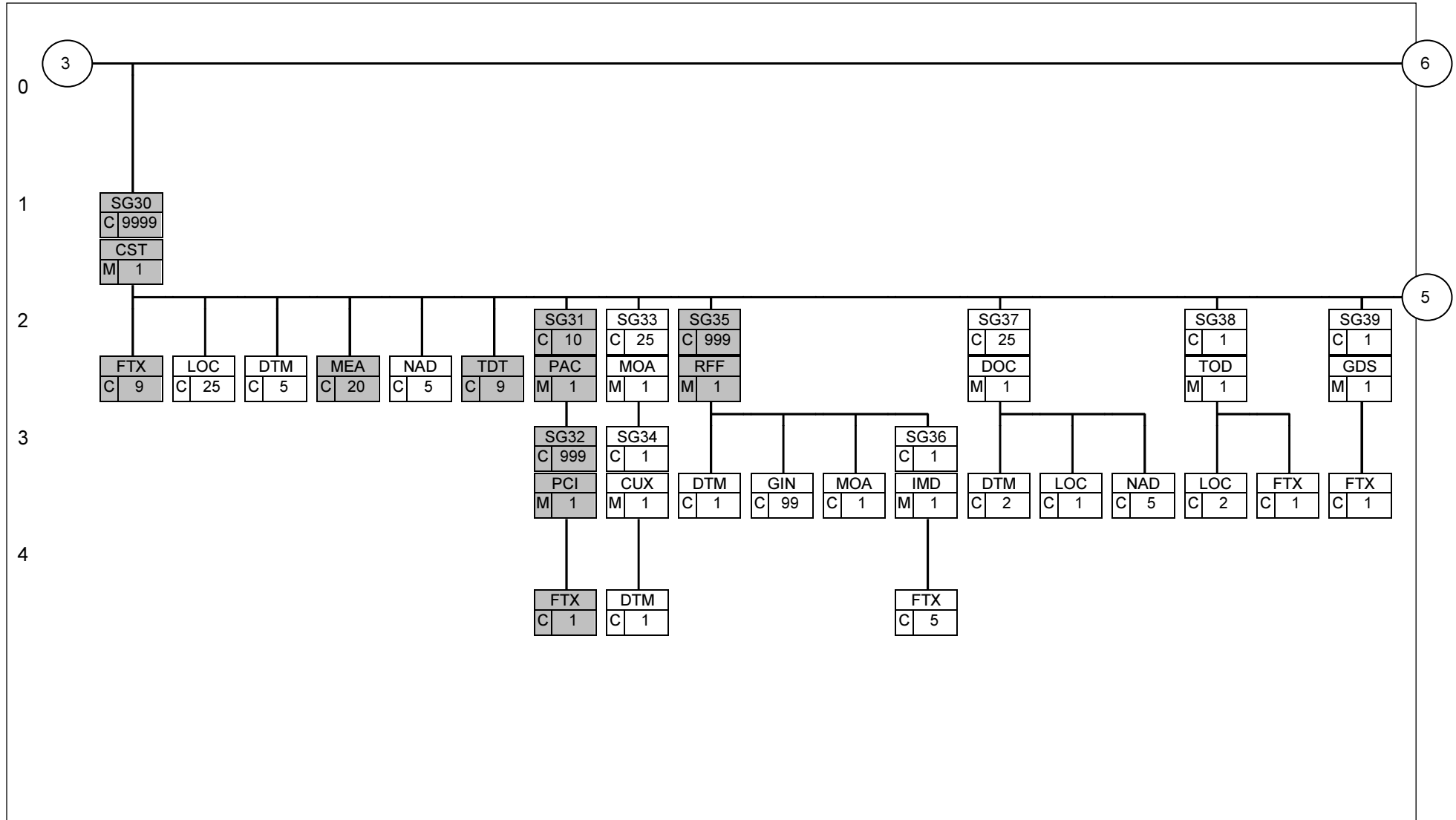
1.4.4 Seite 5: CH804A, 807A, 808C



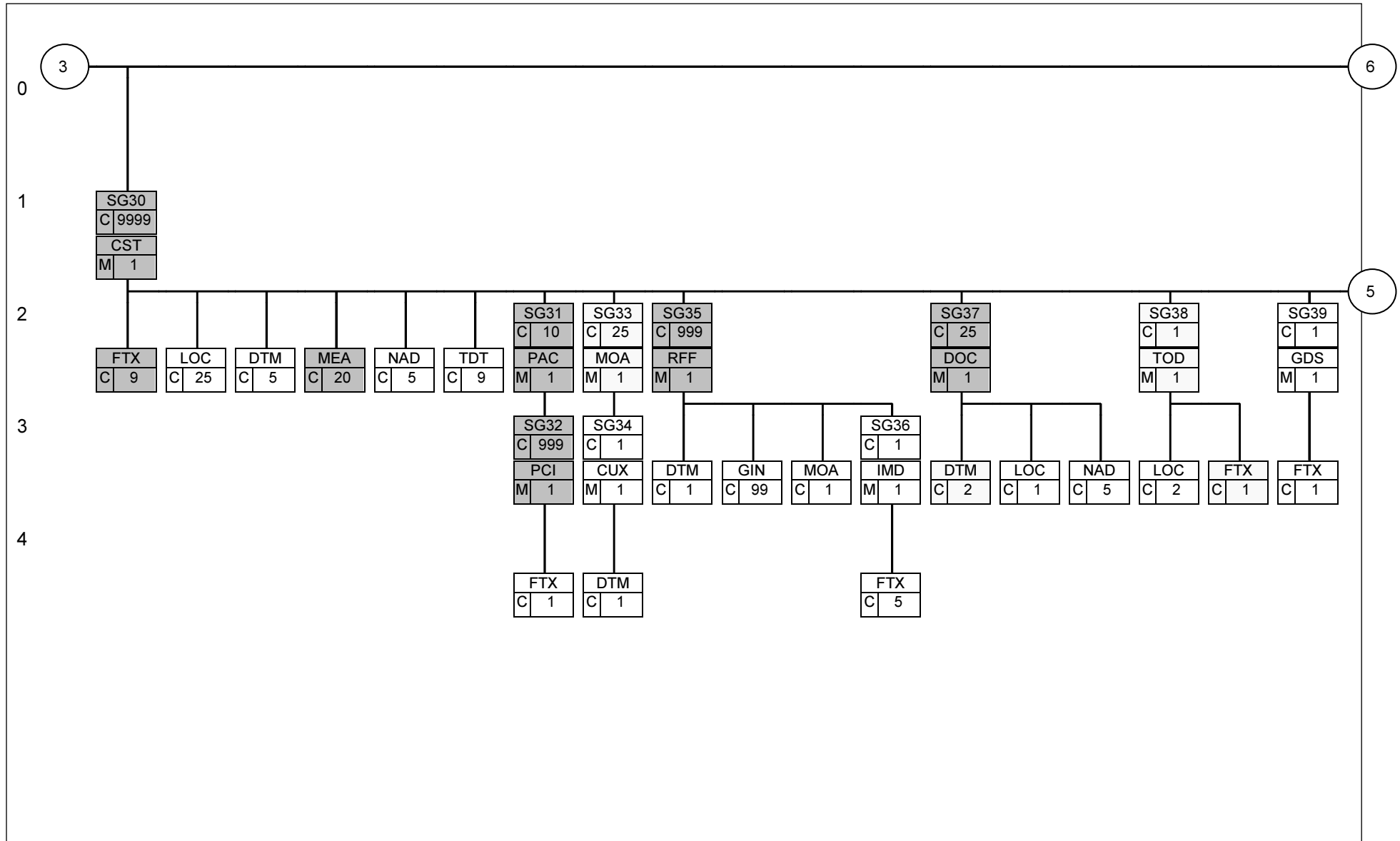
1.4.5 Seite 5: CH804C, 805C



1.4.6 Seite 5: CH805A

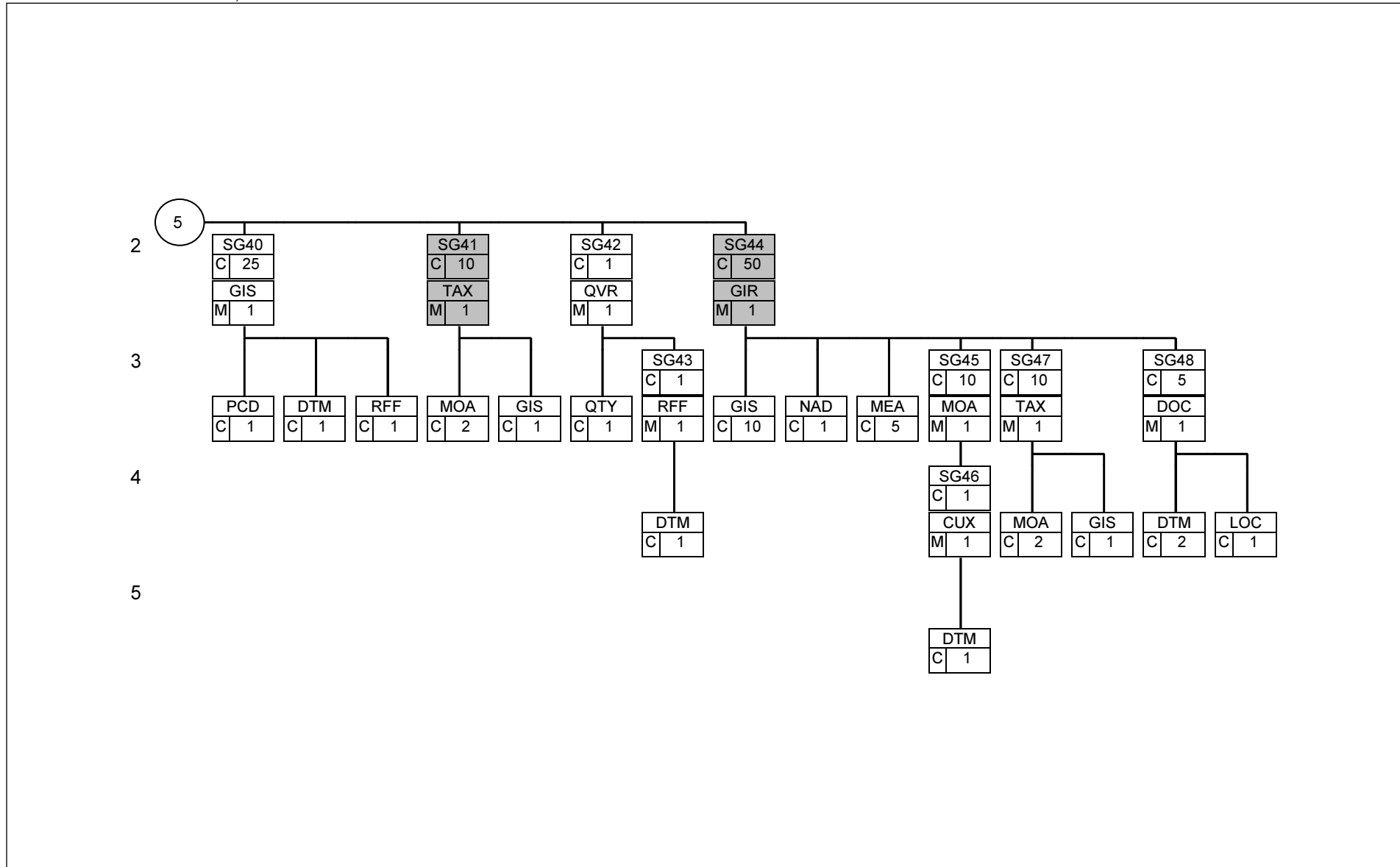


1.4.7 Seite 5: CH806A

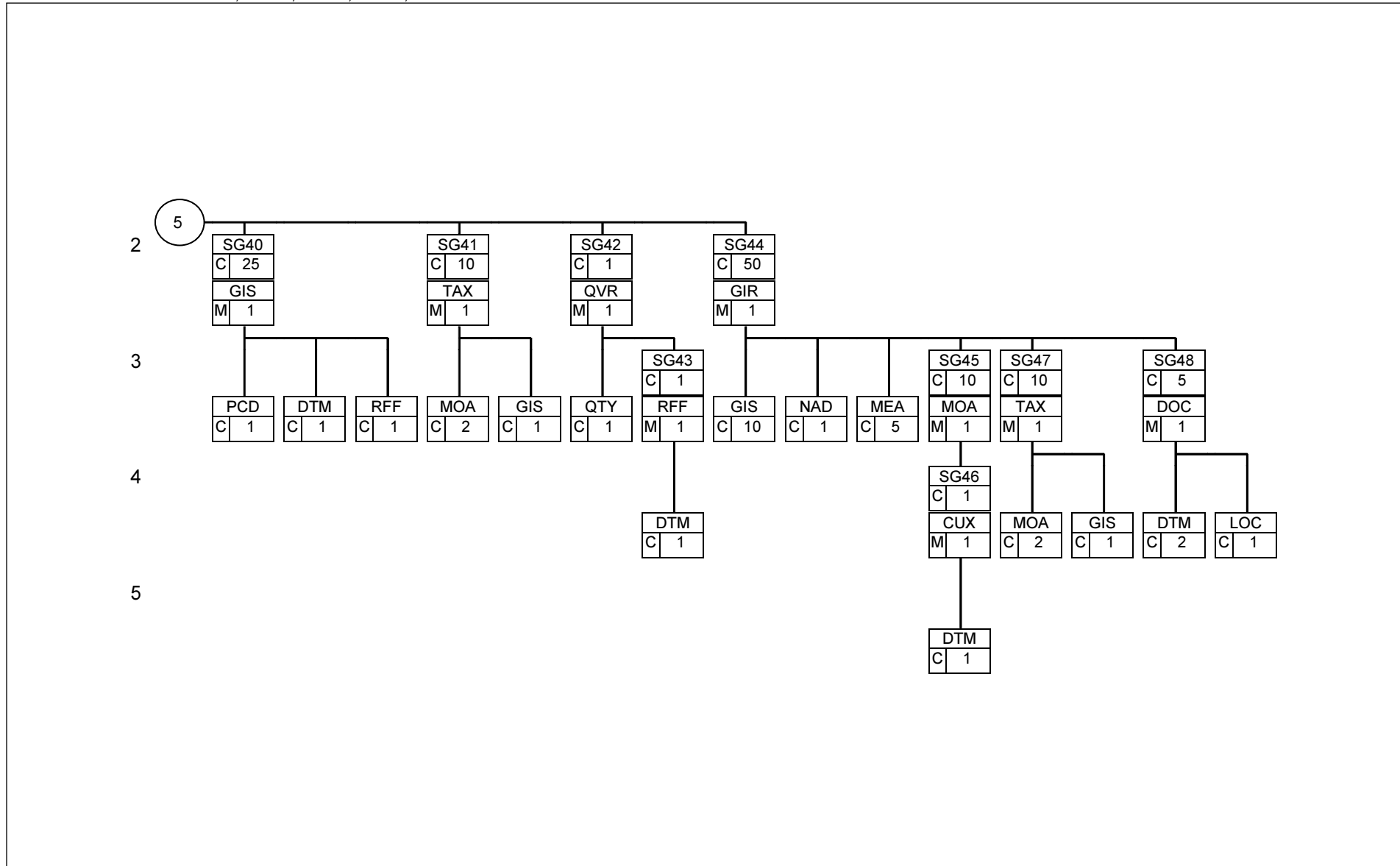


1.5 Seite 6

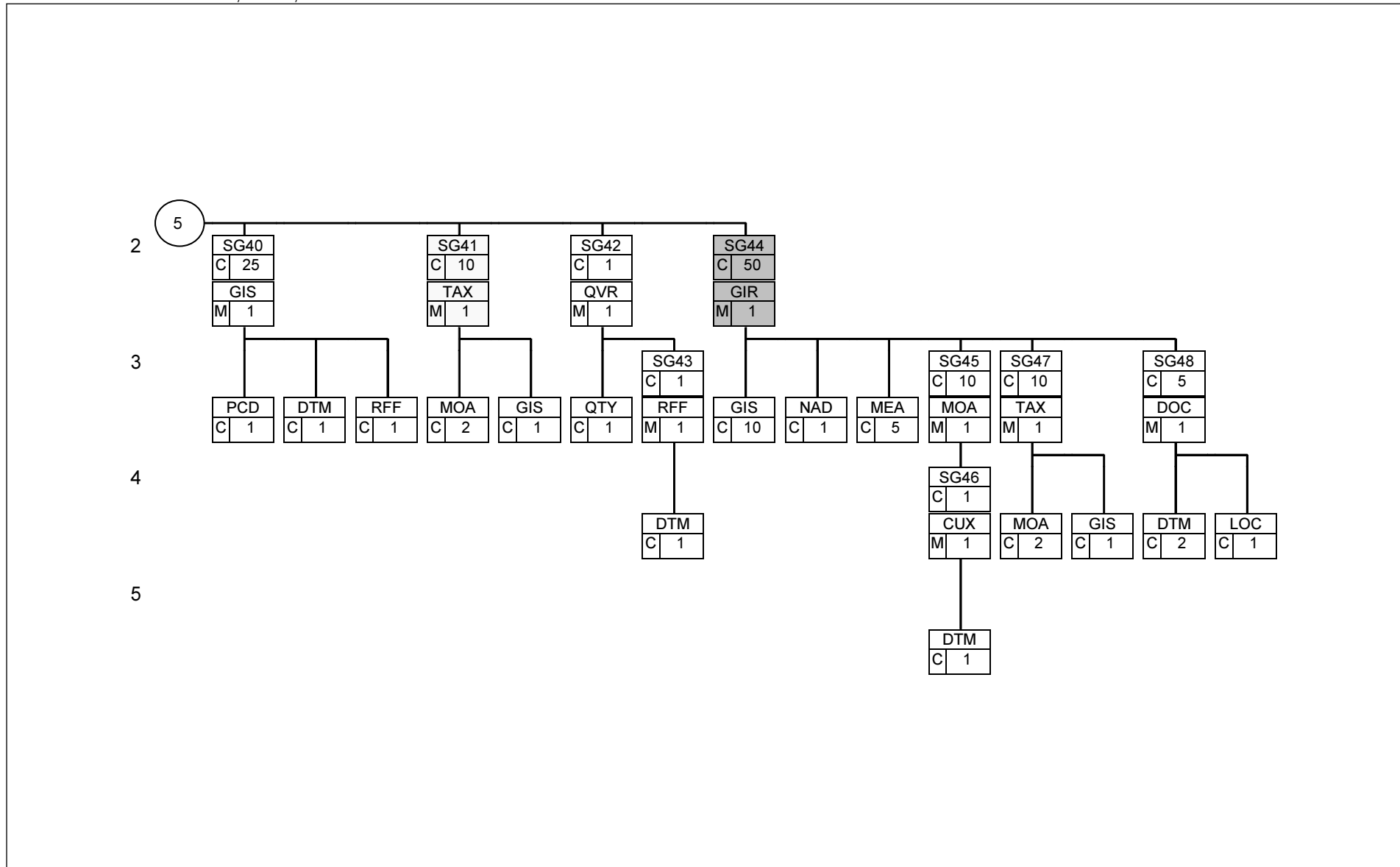
1.5.1 Seite 6: CH801A, 802A



1.5.2 Seite 6: CH803A, 804A, 805A, 807A, 808C

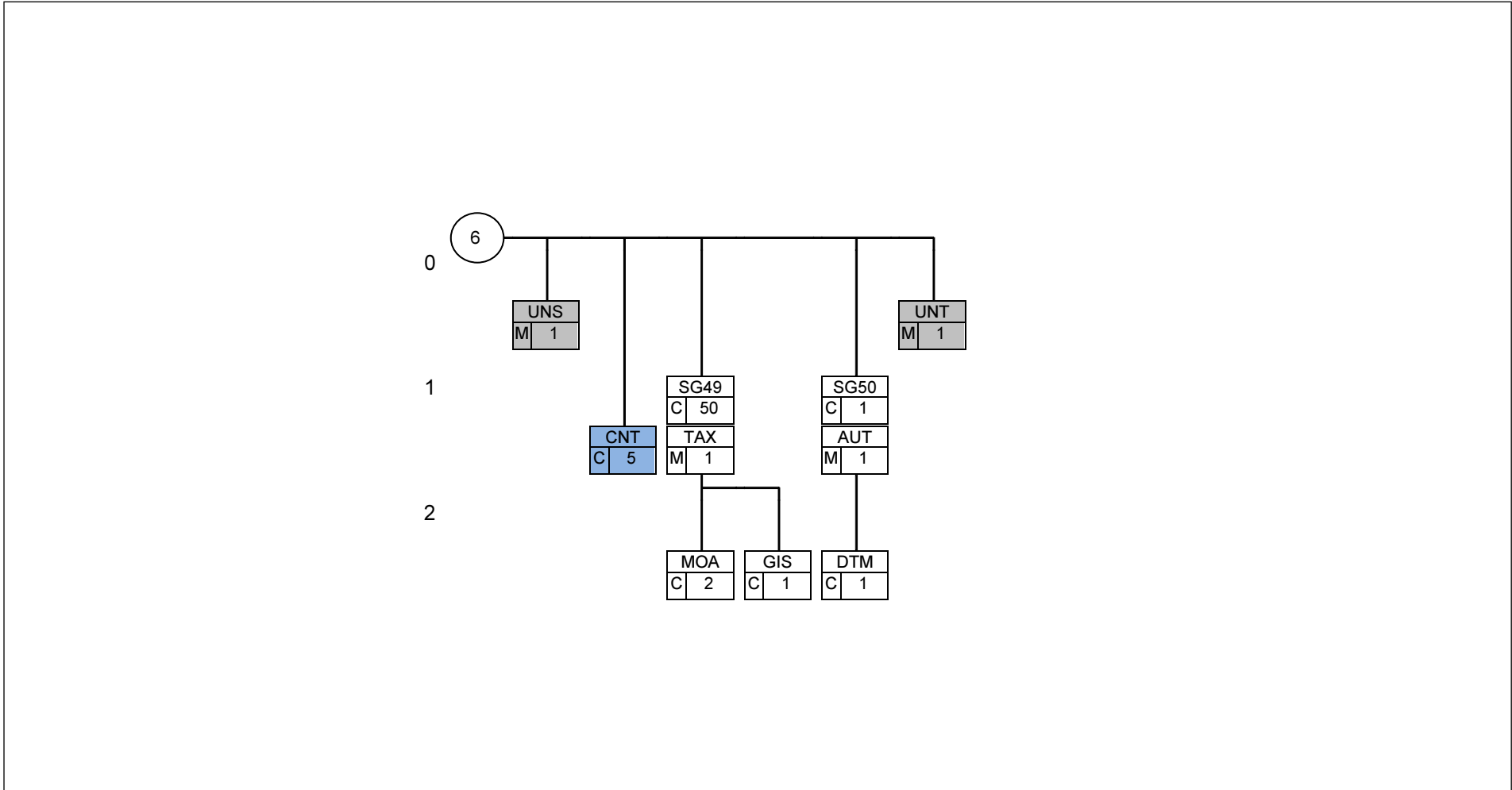


1.5.3 Seite 6: CH804C, 805C, 806A

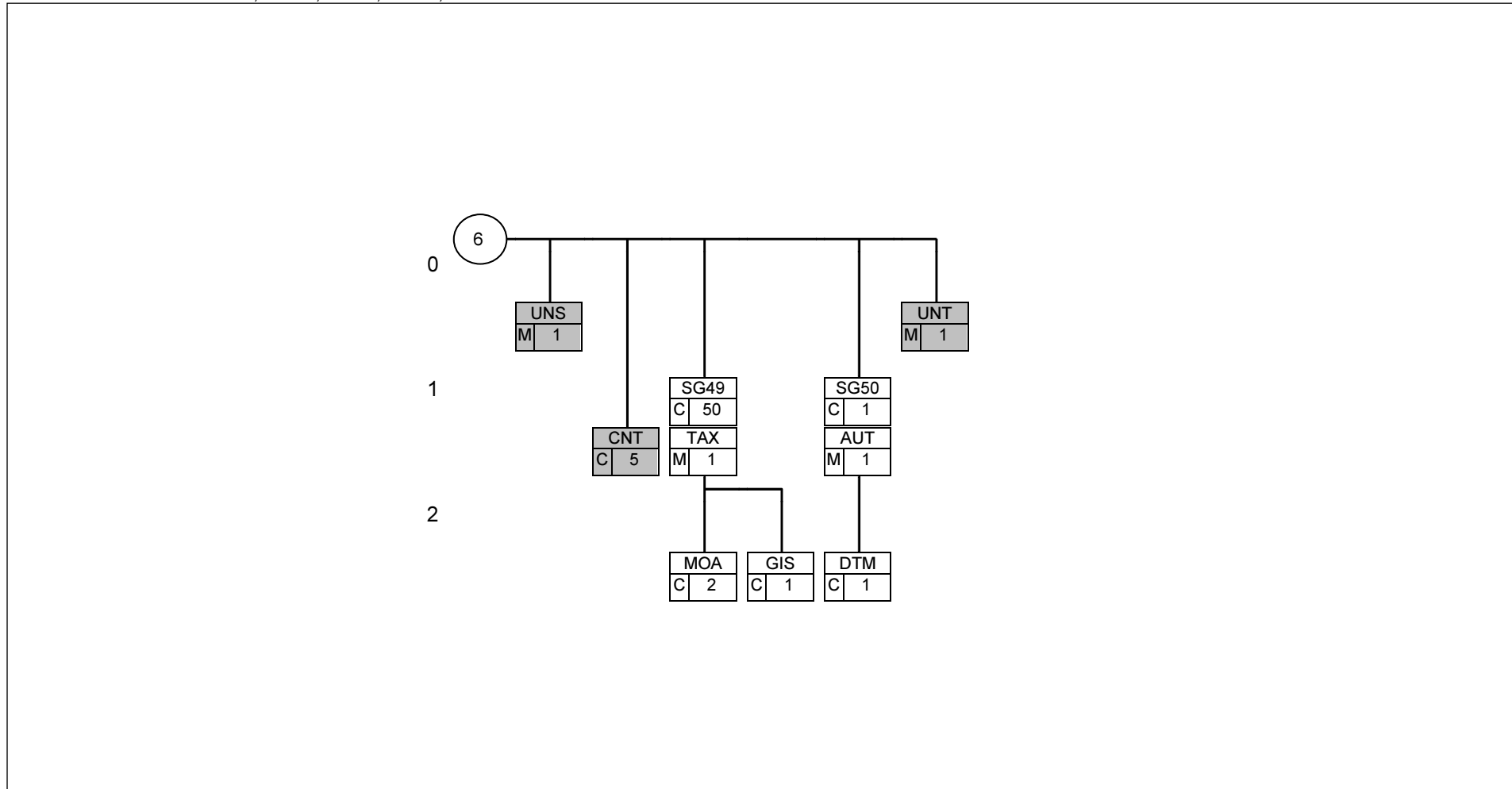


1.6 Seite 7

1.6.1 Seite 7: CH801A, 802A, 804A, 807A, 808C



1.6.2 Seite 7: CH803A, 804C, 805A, 805C, 806A



2 Branching diagrams CUSRES

CUSRES
UN D.96B; 1

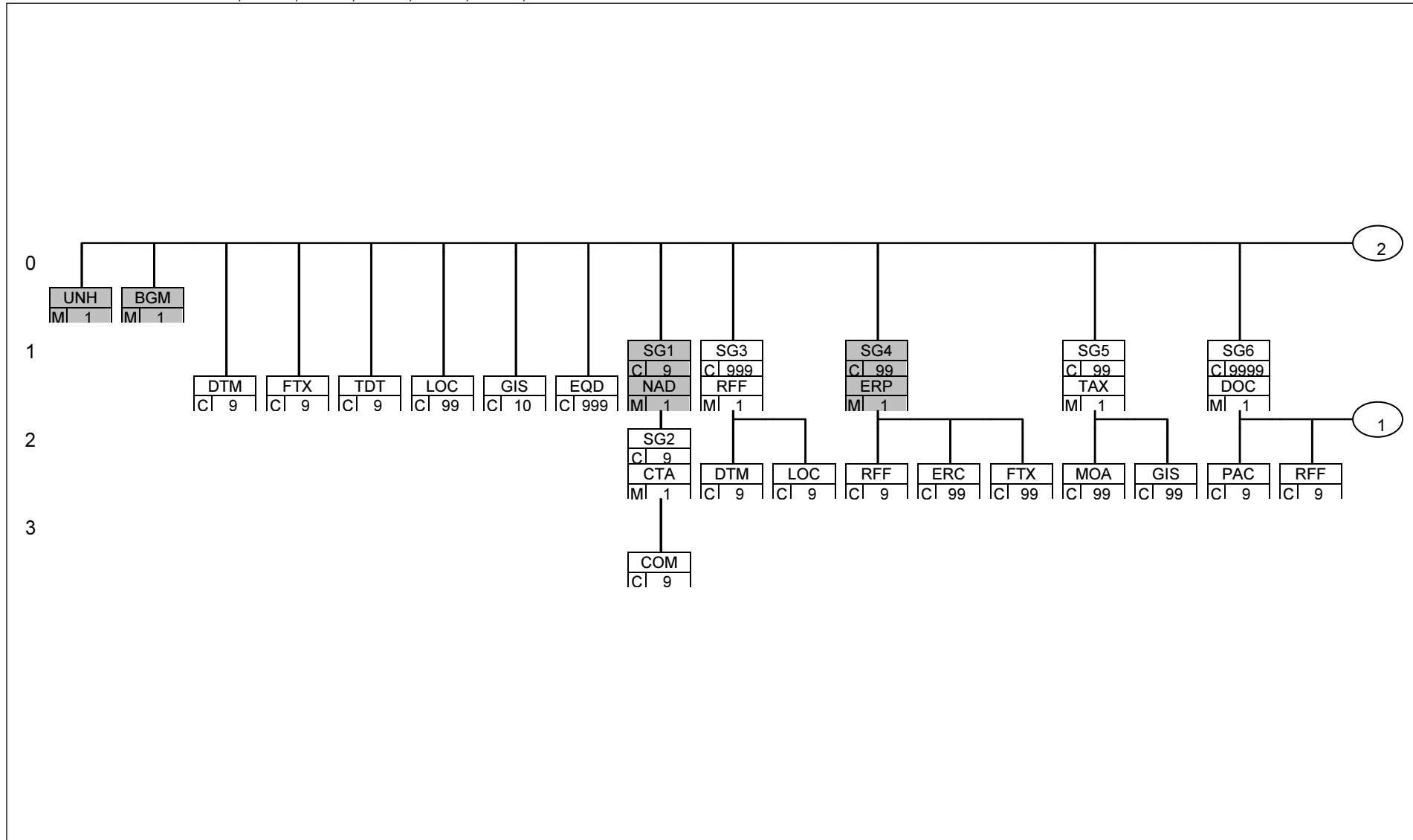
gültig für folgende Meldungen:

CH801B	Technische Ablehnung Ausfuhrabmeldung
CH802B	Technische Ablehnung Ausfuhrdeklaration
CH803B	Technische Ablehnung Transitabmeldung
CH804B	Technische Ablehnung Anforderung AAR durch ZE
CH805B	Technische Ablehnung Ankunftsanmeldung
CH806B	Technische Ablehnung Abladebemerkungen
CH807B	Technische Ablehnung Annullationsantrag

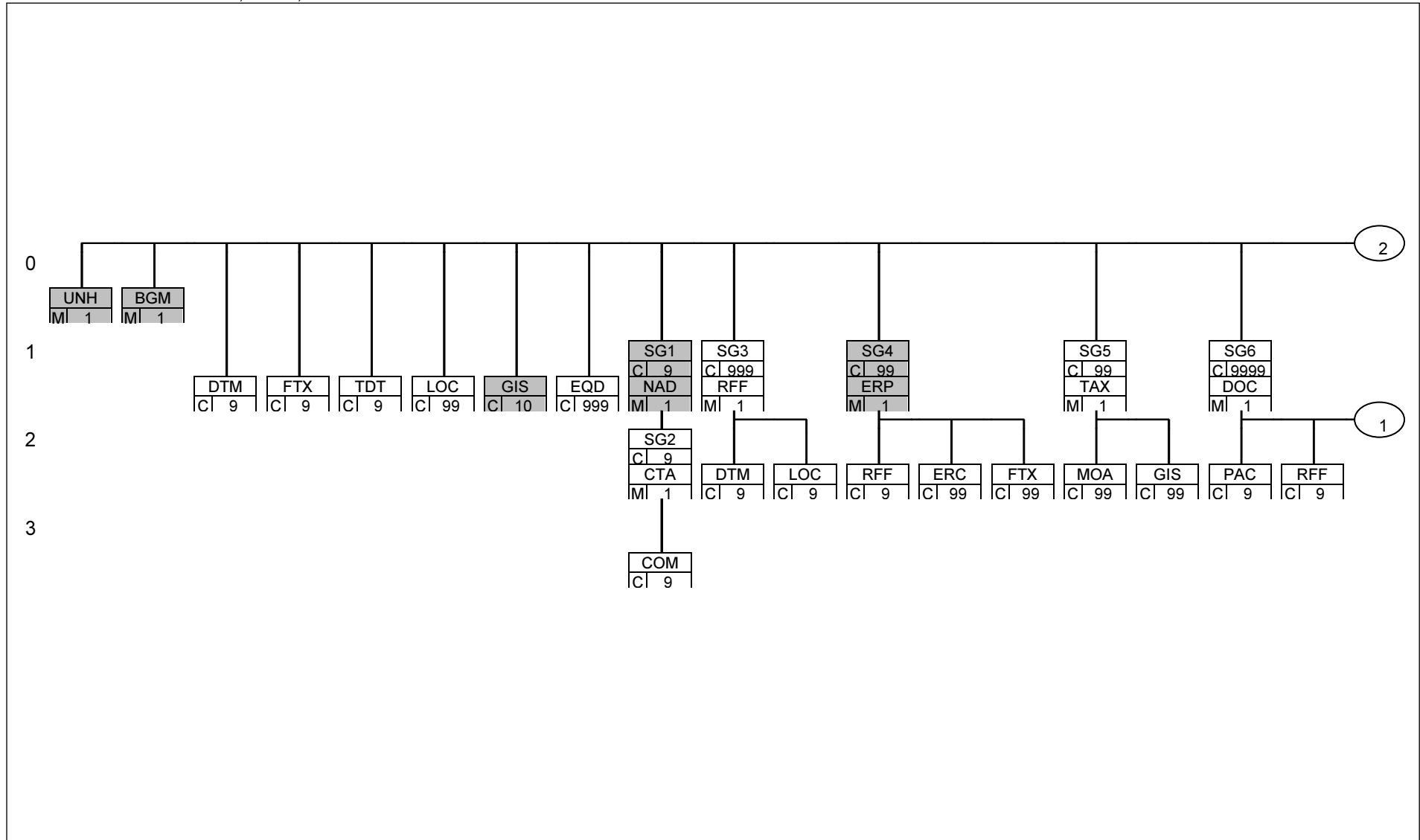
CH801C	Annahme Ausfuhrabmeldung
CH802C	Annahme Ausfuhrdeklaration
CH803C	Annahme Transitabmeldung
CH806C	Annahme Abladebemerkungen
CH807C	Annullationsentscheid

2.1 Seite 1

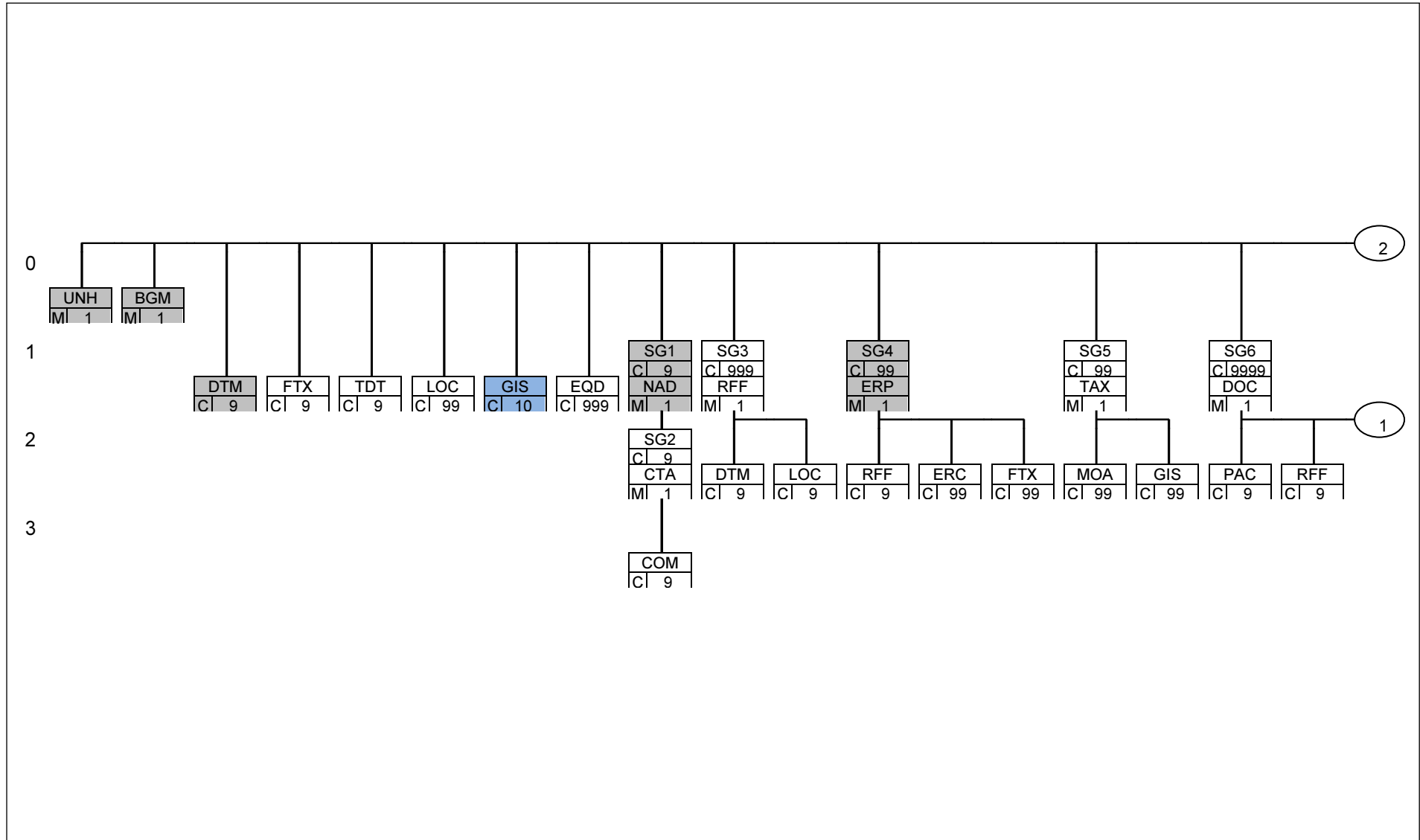
2.1.1 Seite 1: CH801B, 802B, 803B, 804B, 805B, 806B, 807B



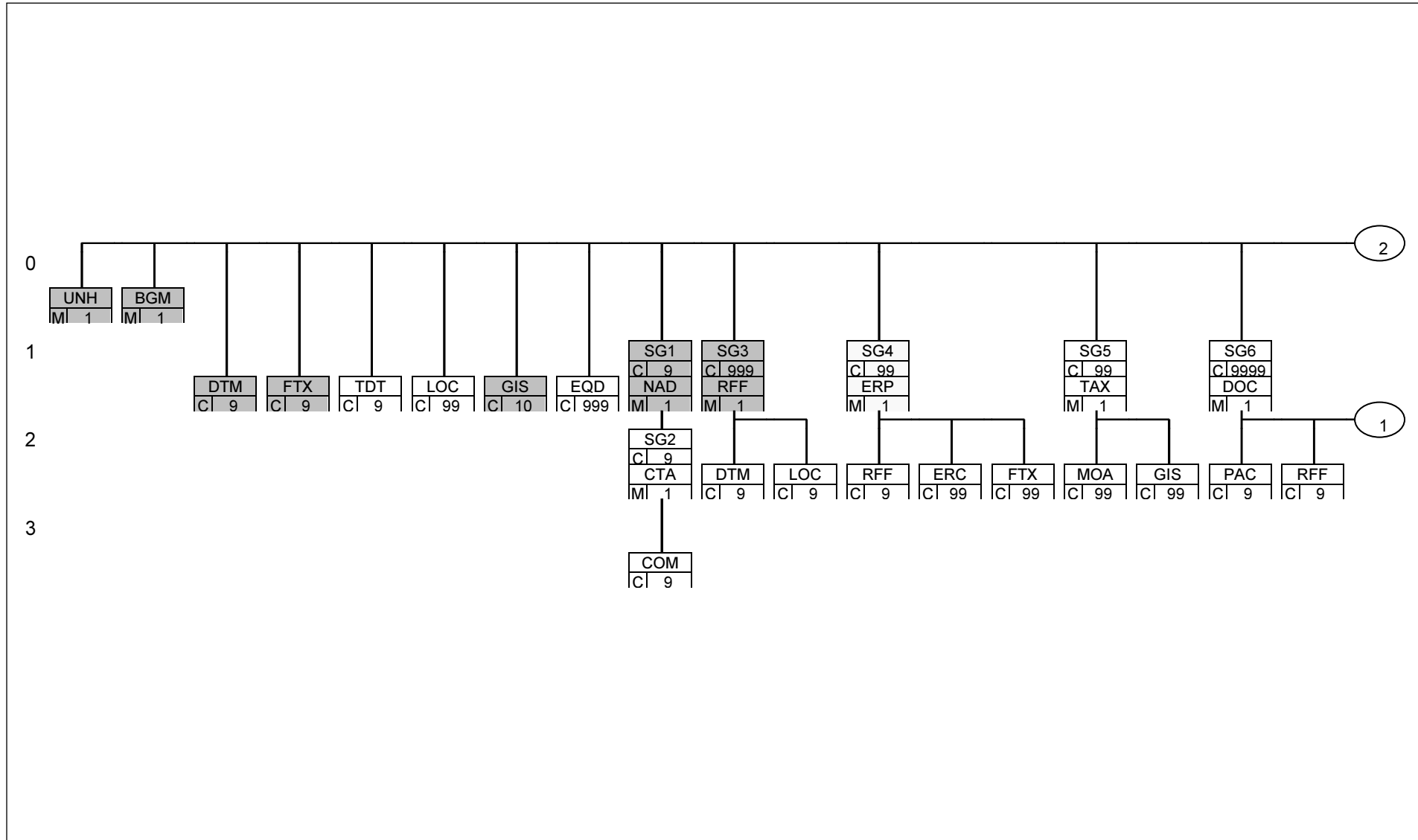
2.1.2 Seite 1: CH801C, 802C, 806C



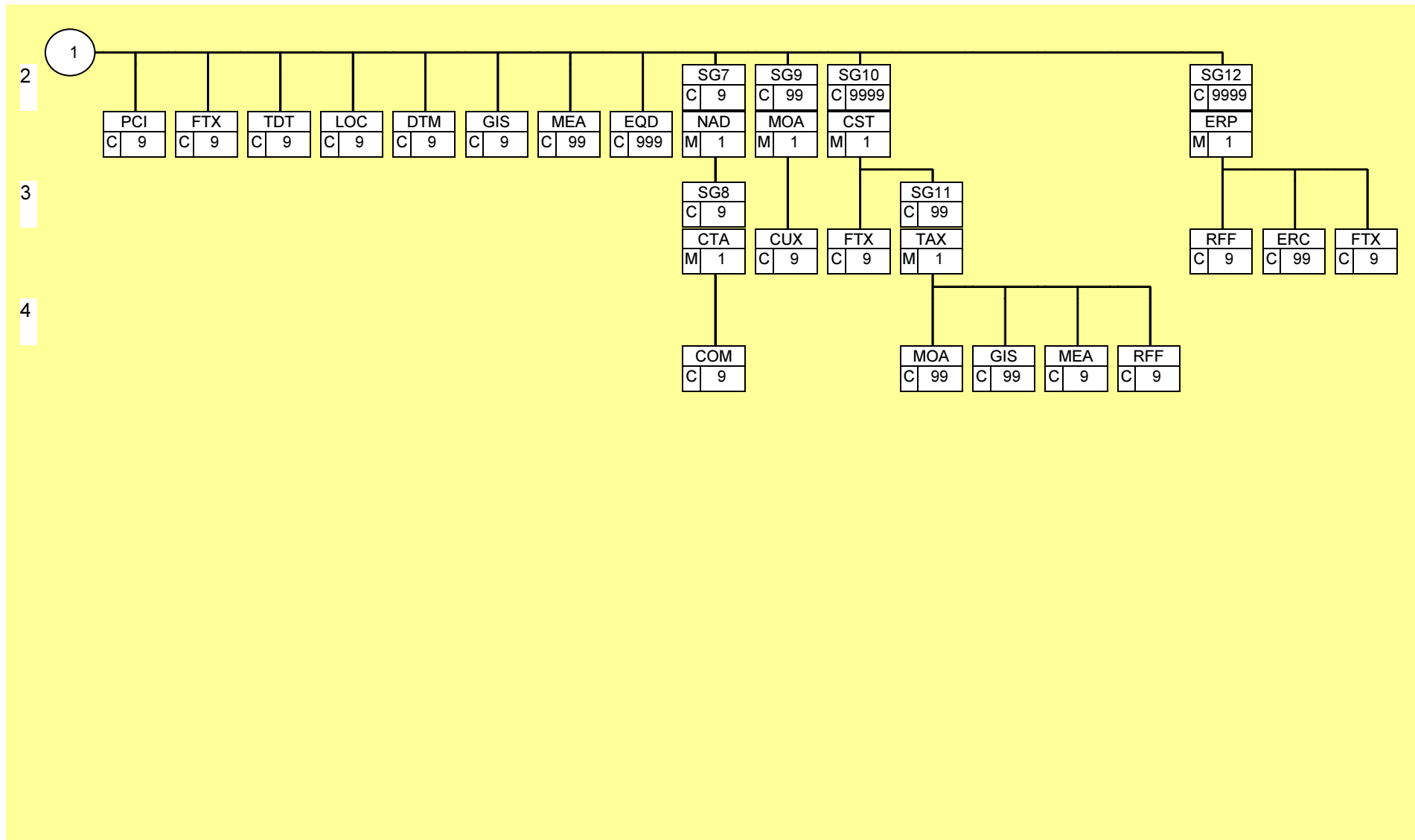
2.1.3 Seite 1: CH803C



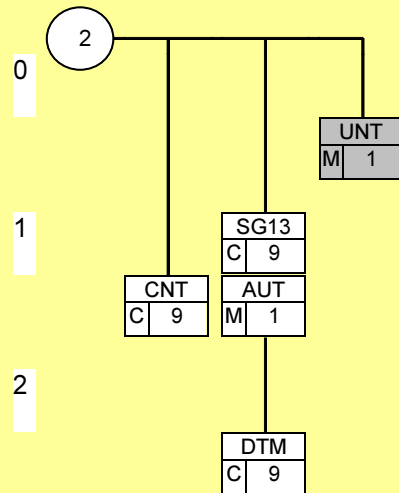
2.1.4 Seite 1: CH807C



2.2 Seite 2: für alle Meldungen gemäss Ziffer 8



2.3 Seite 3: für alle Meldungen gemäss Ziffer 8



Dokument:	3-03 d Branching diagram inTV V10.5	Version:	10.5
Status:	In Arbeit	Zuletzt bearbeitet am:	27.11.2013
Verteiler:	Internet EZV	Seite 33 von 33	